

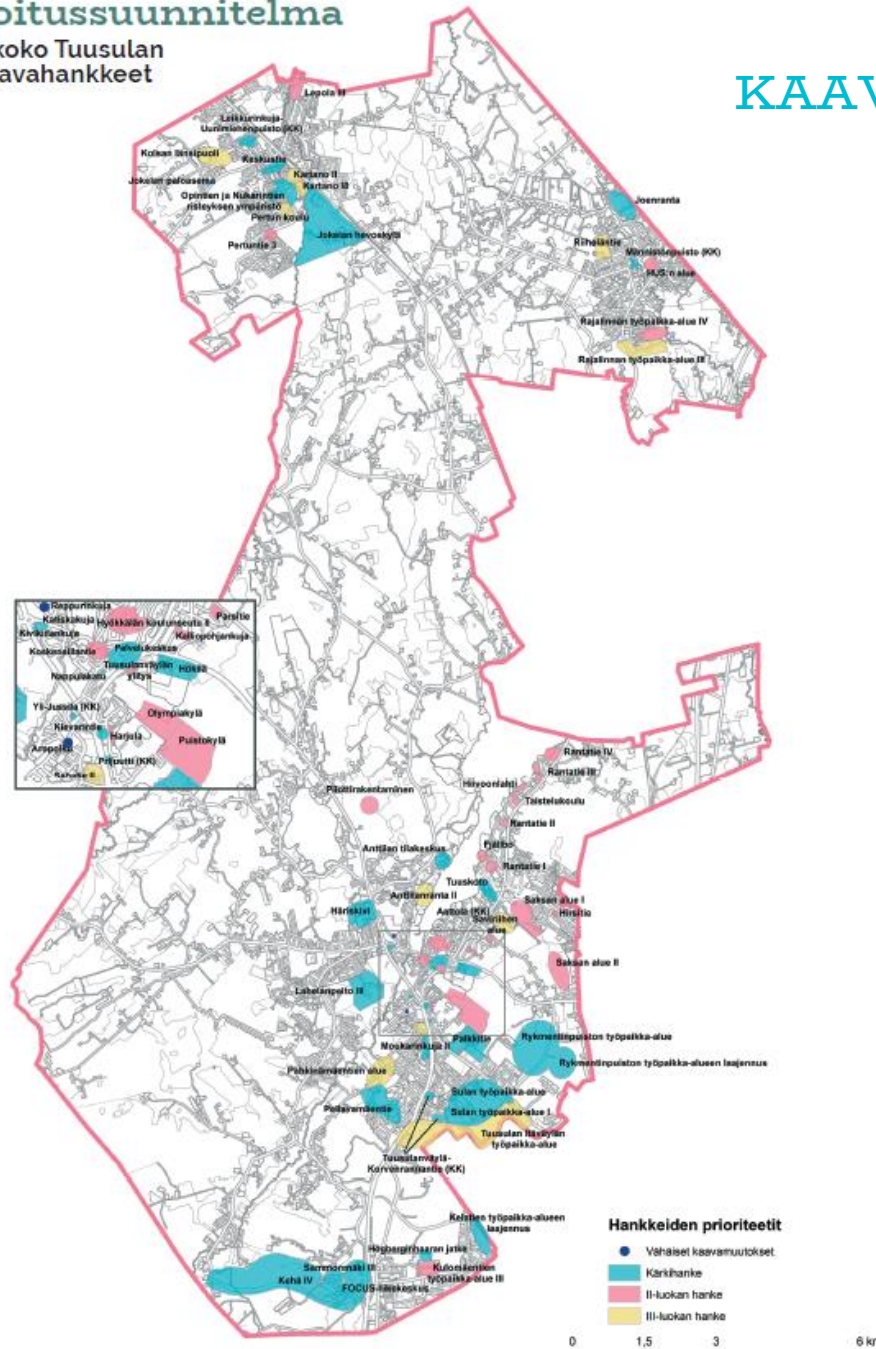
TUUSULA

Kaavoituksen työohjelma 2020

Kaavoitussuunnitelma

Kartalla koko Tuusulan asemakaavahankkeet

KAAVOITUKSEN HANKKEET KARTALLA





Tuusulan kunnan
**ARKKITEHTUURIPOLIITTINEN
SEMINAARI**

9.11.2018 klo. 14.30-18.00 (Tuusulan kunnantalolla)

Kulttuurihistoria, perinnemaisema ja perinnerakentaminen

14.30 Arkkitehtuuripoliittinen ohjelma,
Pia Sjöroos, kaavoituspäällikkö, arkkitehti
SAFA, Tuusulan kunta

15.00 Historia muovaa alueille vahvan identiteetin
Jaana Koskenranta, museoamanuenssi, Tuusulan museo

16.00 Kulttuurimaisema ja rakennuskanta selvitys
Arkkitehtuuritoimisto Anne Vähätalo, arkkitehti SAFA

17.00 Perinnerakentaminen
Pekka Saatsi, arkkitehti SAFA, SAATSI arkkitehdit

18.00 Loppusanat, keskustelu

Tuusulaan valmistellaan arkkitehtuuripoliittista ohjelmaa. Tavoitteena on mm. tunnistaa toimenpiteet kuntakeskuksien identiteetin vahvistamiseksi, rakennetun kulttuuriympäristön arvojen turvaamiseksi ja rakentamisen laadun turvaamiseksi. Ohjelma valmistellaan yhteistyössä asukkaiden, eri toimijoiden ja yritysten sekä kunnan työntekijöiden kanssa työpajoissa ja seminaareissa.

Toteuttaa kuntastrategian tavoitteita ja toimenpiteitä vuodelle 2020

Määrittelemme Tuusulan keskustojen vetovoimatekijät ja toimenpidesuunnitelmat.

Vahvistamme elinvoimaa keskustojen monipuolisia palveluita ja viihtyvyyttä kehittämällä.

Edistämme kestäväää kehitystä kaikessa toiminnassa.

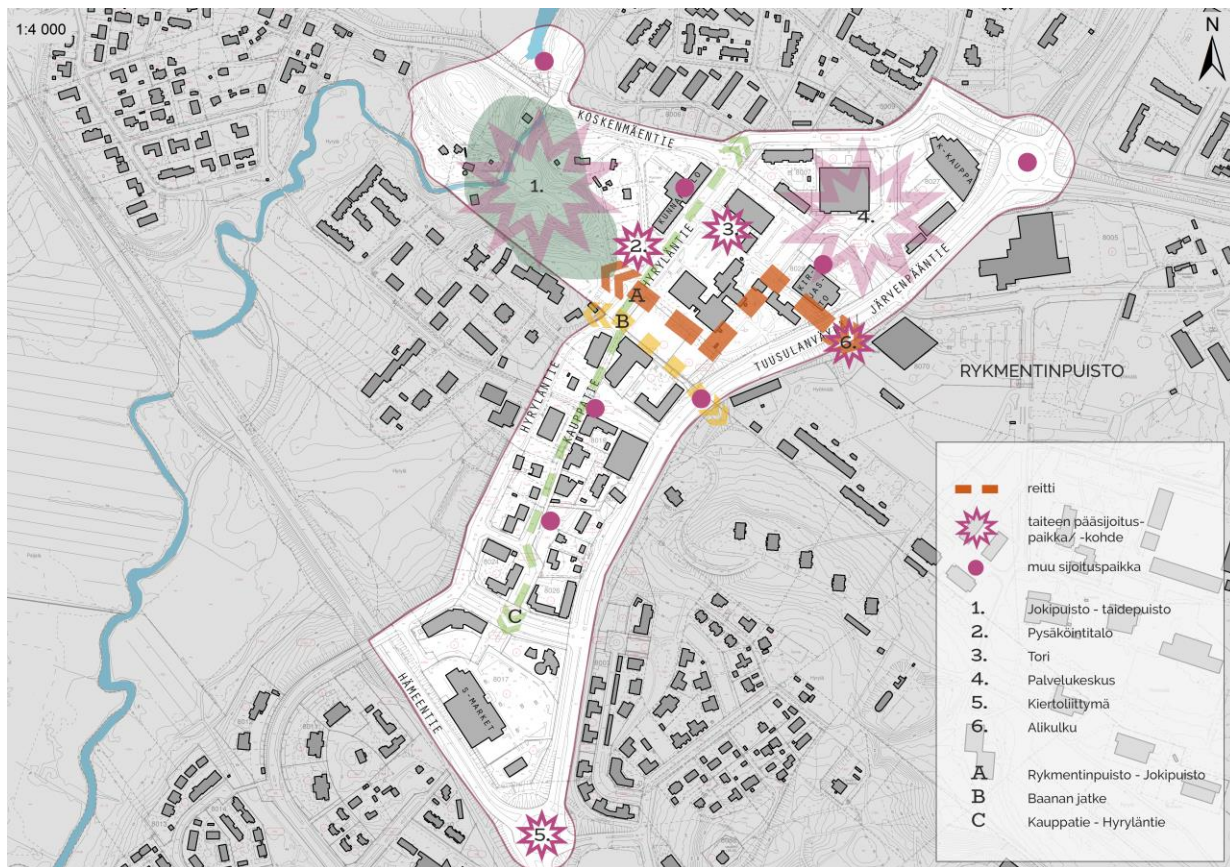
Kasvamme vahvasti ja hallitusti. Tavoittelemme nopeampaa väestönkasvua, monimuotoista asumista ja laadukasta elinympäristöä.

HYRYLÄN KESKUSTAN TAIDEOHJELMA

Karjalainen Vilma

KKL
Tekninen lautakunta
Kulttuuri- ja vapaa-aikalautakunta
Hallitus
Valtuusto

kevät 2020



Hyrylän keskustalle valmistellaan taideohjelma Rykmentinpuiston taideohjelman kylkeen

Toteuttaa kuntastrategian tavoitteita ja toimenpiteitä vuodelle 2020

Määrittelemme Tuusulan keskustojen vetovoimatekijät ja toimenpidesuunnitelmat.

Toteutamme Hyrylän taideohjelmaa.

Vahvistamme elinvoimaa keskustojen monipuolisia palveluita ja viihtyvyyttä kehittämällä.

Suunnittelija: oma työ

TUUSULA

Elämisen taidetta.



Jokelan keskusta-alueelle laaditaan yleissuunnitelma asemakaavojen tueksi

Toteuttaa kuntastrategian tavoitteita ja toimenpiteitä vuodelle 2020

Määrittelemme Tuusulan keskustojen vetovoimatekijät ja toimenpidesuunnitelmat.

Tiivistämme Jokelan keskustaa rataan tukeutuen ja vahvistamme taajaman vetovoimatekijöitä

Edistämme Jokelan keskustan täydennysrakentamista ja tiivistymistä.

Saamme valmiiksi Jokelan keskustan yleissuunnitelman.

Vahvistamme elinvoimaa keskustojen monipuolisia palveluita ja viihtyvyyttä kehittämällä.

Suunnittelija: oma työ



Vähäisen asemakaavan muutoksen tavoitteena on poistaa Aropolku niminen yleiselle jalankululle varattu tiealue AO-korttelin 32059 ja AOR-korttelin 32074 väliltä. Kaavalla rauhoitetaan liikennettä asuinalueiden läheisyydessä ja samalla korjataan katualueen ja korttelialueiden 32059 sekä 32055 välisiä rajalinjoja Jussilantien ja Jokipellontien risteysalueella.

Toteuttaa kuntastrategian tavoitteita ja toimenpiteitä vuodelle 2020

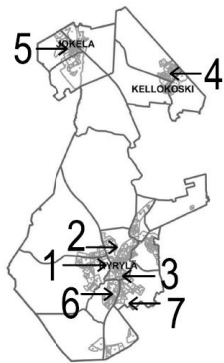
Edistää asukkaiden hyvinvointia ja arjen sujuvuutta rauhoittamalla liikennettä asuinalueiden läheisyydessä

Suunnittelija: Carita Kosonen ja Lauri Kopposela
Kaavan piirtäminen: Carita Kosonen

KEHITETTÄVÄT KIINTEISTÖT ASEMAKAAVAN MUUTOS

Karjalainen Vilma

HANKE NRO 3552
KKL hyväksyminen 3/2020



Toteuttaa kuntastrategian tavoitteita ja toimenpiteitä vuodelle 2020

Edistämme kunnan vajaakäytössä olevien kiinteistöjen kehittämistä ja myyntiä.

Kasvatamme kunnan tontinmyyntituloja ja saavutamme vähintään talousarviossa määritellyn tason

Edistämme Jokelan keskustan Täydennysrakentamista ja tiivistymistä.

Vahvistamme Kellokosken omaleimaisuutta ja vetovoimaa Ruukin ja sairaalan aluetta sekä keskustaa kehittäen.

Suunnittelija: Tengbom Oy
Kaavan piirtäminen: Tengbom Oy

Mosaiikkikaavassa oli alunperin seitsemän eri kohdetta eri puolilta. Tavoitteena on kehittää kunnan omistamia kiinteistöjä realisoitavaksi, jotta niiden säilyminen voitaisiin taata. Mm. Y-tontteja (yleiset palvelut) muutetaan asumisen tonteiksi. Lisäksi kaavaan on otettu mukaan muutamia yksittäisiä kehitettäviä kiinteistöjä, joita kunta ei omista ja joiden kehittäminen liittyy kaupallisiin kehittämistarpeisiin.

TUUSULA

Elämisen taidetta.

TUUSULANVÄYLÄ – AMER ASEMAKAAVAN MUUTOS

Karjalainen Vilma

HANKE NRO XXXX

KKL

LUONNOS 5/2019

Ehdotus odottaa keskustan etenemistä



Kohde oli luonnosvaiheessa osa Kehitettävät kiinteistöt asemakaavan muutosta. Luonnosvaiheen jälkeen kohde irrotettiin mosaiikkikaavasta omaksi kaavaprosessikseen. Tavoitteena on tarkistaa alueen kaupalliset määräykset ja mahdollistaa viiden uuden kerrostalon rakentaminen Amerin vanhan tehdasrakennuksen taakse. Kaupalliset ratkaisut ovat yhteydessä keskustan kaupalliseen kehitykseen, sekä koko Sulan alueen kaupallisiin ratkaisuihin.

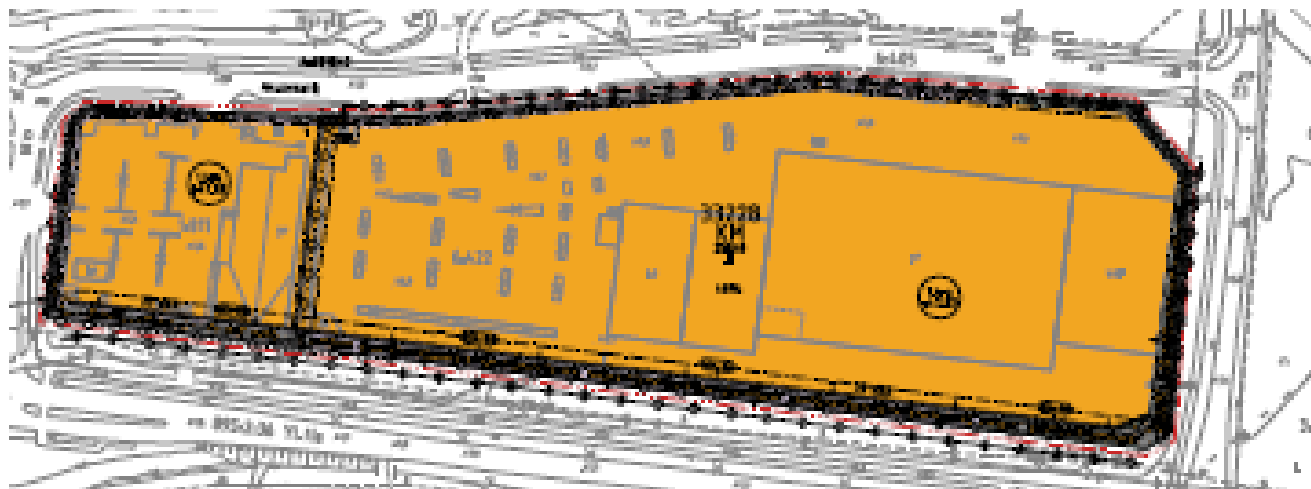
Toteuttaa kuntastrategian tavoitteita ja toimenpiteitä vuodelle 2020

Vahvistamme yritystoiminnan edellytyksiä ja työpaikkojen syntymistä aktiivisella elinkeinopolitiikalla, kaavoituksella ja edistämällä liikennehankkeita.

Suunnittelija: oma työ (Luonnosvaihe: Tengbom)

TUUSULA

Elämisen taidetta.



Kohde oli luonnosvaiheessa osa Kehitettävät kiinteistöt asemakaavan muutosta. Luonnosvaiheen jälkeen kohde irrotettiin mosaiikkikaavasta omaksi kaavaprosessikseen. Tavoitteena on tarkistaa alueen kaupalliset määräykset. Kaupalliset ratkaisut ovat yhteydessä keskustan kaupalliseen kehitykseen, sekä koko Sulan alueen kaupallisiin ratkaisuihin.

Toteuttaa kuntastrategian tavoitteita ja toimenpiteitä vuodelle 2020

Vahvistamme yritystoiminnan edellytyksiä ja työpaikkojen syntymistä aktiivisella elinkeinopolitiikalla, kaavoituksella ja edistämällä liikennehankkeita.

Suunnittelija: oma työ (Luonnosvaihe: Tengbom)

KEHITETTÄVÄT KIINTEISTÖT II ASEMAKAAVAN MUUTOS

Karjalainen Vilma

HANKE NRO
OAS 4-5/2020

Mosaiikkikaavassa kehitetään kunnan omistamia vajaakäyttöisiä kiinteistöjä realisoimista varten.

1. Fjällbon tontti ja asuinrakennus
2. Riviera – Kellokosken rantasauna, Toimelantie / RL- ja UL-alueet
3. Harjula, Kievarintie 15
4. Mesta, Kievarintie 13
5. Länsirinne, Steinerpäiväkoti, Kirkkotie 8
6. Pajjalan vanha koulu, Pajjalantie 44
7. Etelärinteen päiväkoti, Kiekontie 14
8. Mattilan päiväkoti, Hirsitie 2

Toteuttaa kuntastrategian tavoitteita ja toimenpiteitä
vuodelle 2020

Edistämme kunnan vajaakäytössä olevien kiinteistöjen
kehittämistä ja myyntiä.

Kasvatamme kunnan tontinmyyntituloja
ja saavutamme vähintään talousarviossa
määritellyn tason

Suunnittelija: Tengbom Oy
Kaavan piirtäminen: Tengbom Oy

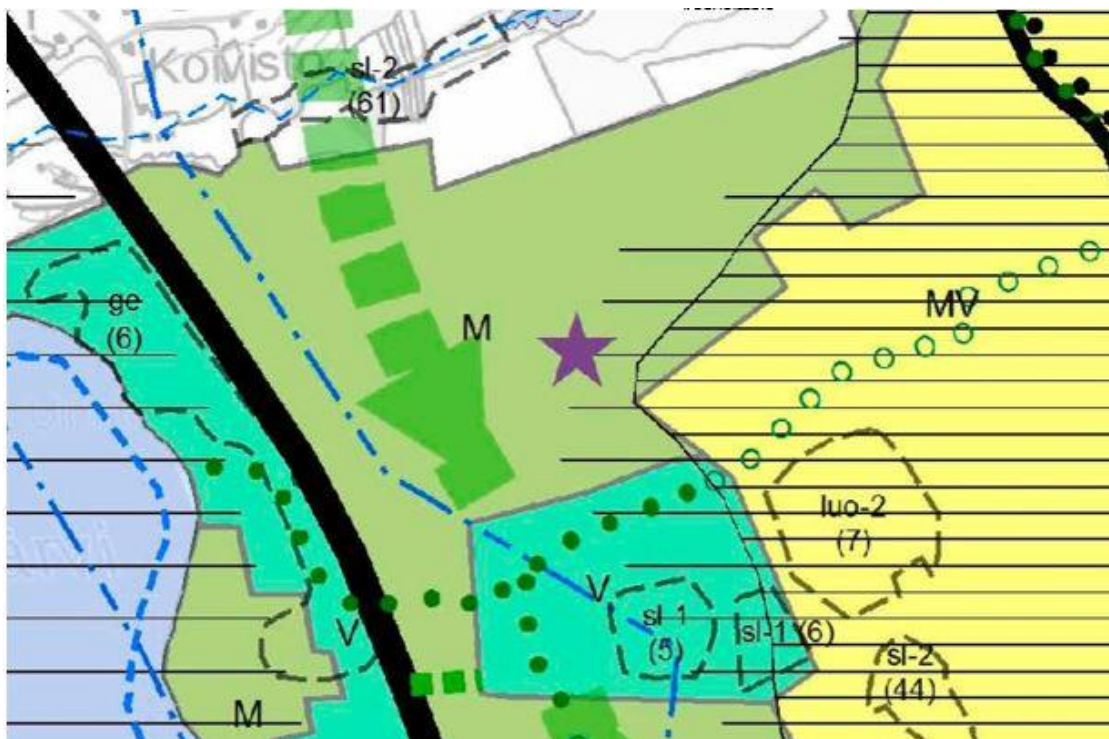
TUUSULA

Elämisen taidetta.

PILOTTIRAKENTAMINEN

Karjalainen Vilma

HANKE NRO XXXX
A XXXXXX k-m²
ODOTTAA HANKETTA



Pilottirakentamista mahdollistava kaava, esim. erityisherkillä soveltuvan rakentamisen alue.

Kunnan maalta varataan alue, jolle voidaan toteuttaa pilottirakentamista, esimerkiksi sähköyliherkille tai rakennusmateriaalien kemikaaliyliherkille soveltuva asuinalue.

Kaavoitus odottaa hanketta ja tahoja, jonka kanssa aluetta voidaan suunnitella yhteistyössä.

Toteuttaa kuntastrategian tavoitteita ja toimenpiteitä vuodelle 2020

Suunnittelija: oma työ
Kaavan piirtäminen: oma työ

TUUSULA

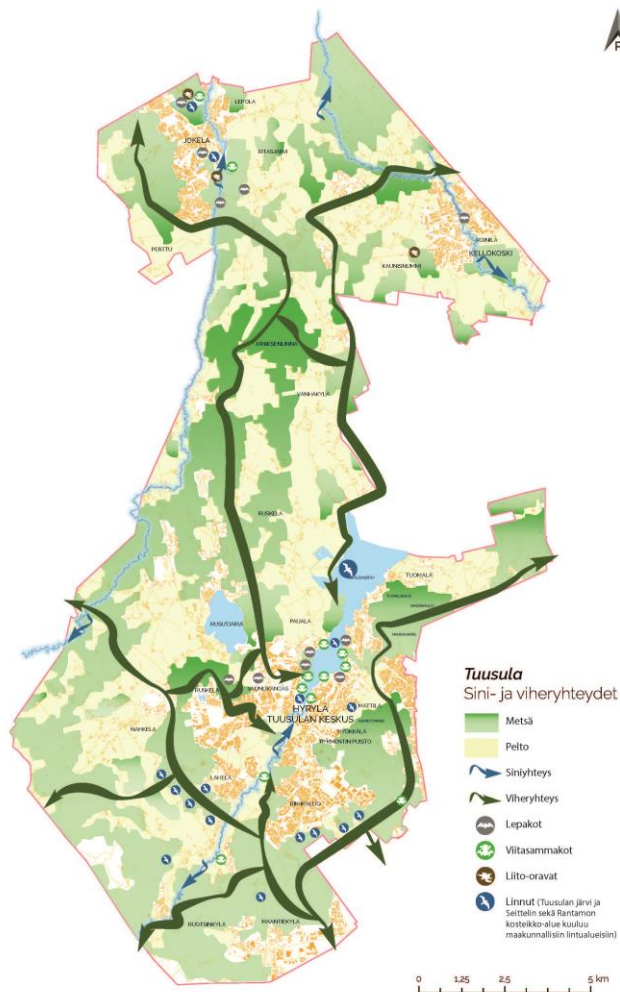
Elämisen taidetta.

TUUSULAN VIHER- JA VIRKISTYSVERKOSTON KEHITTÄMINEN

Wermundsen Terhi

HANKE NRO

KKL 3/2020



Yhdyskuntarakenne tiivistyy Tuusulassa. Tämä kehitys edellyttää viheralueverkoston tietoista suunnittelua. Viheralueverkosto turvaa luonnon monimuotoisuuden säilymisen ja tarjoaa kuntalaisille monipuolisia virkistäytymismahdollisuuksia.

Työssä linjataan viher- ja virkistysverkoston kehittämisen periaatteet.

Toteuttaa kuntastrategian tavoitteita ja toimenpiteitä vuodelle 2020

Laadimme Tuusulan kunnan hyvinvoinnin ja terveyden (HYTE) edistämisen suunnitelman ja toteutamme sitä

Nostamme viheralueiden hoidon tasoa

Tavoittelemme Tuusulanjärven hyvää ekologista tilaa yhteistyössä Järvenpään kanssa.

Suunnittelija: Terhi Wermundsen

Karttojen laatiminen: Tuomo Halmetoja, Marjukka

Hanhijärvi, Terhi Wermundsen

Taitto: Tuomo Halmetoja

TUUSULA

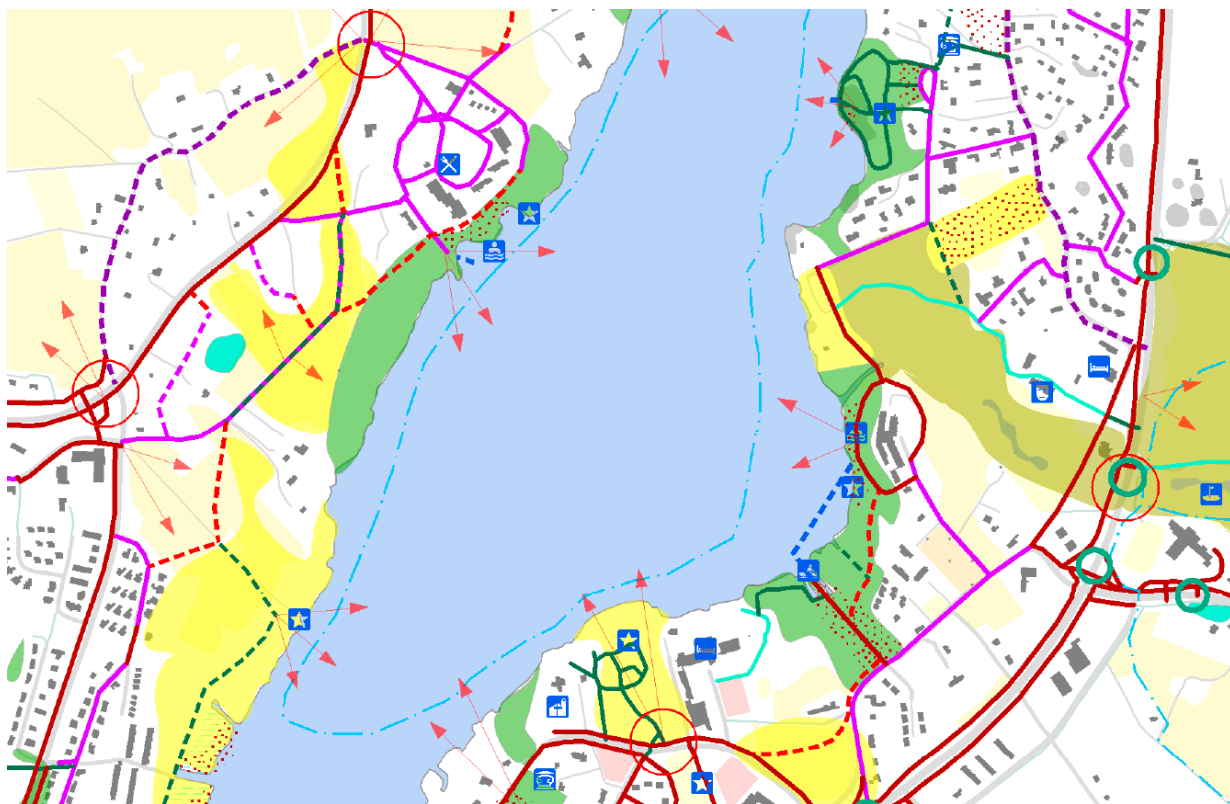
Elämisen taidetta.

TUUSULANJÄRVEN JA -JOEN RANTA-
ALUEIDEN VIRKISTYSKÄYTÖN
YLEISSUUNNITELMA

Gräsbeck Katja

HANKE NRO X

KKL huhti- tai toukokuu/2020



Tuusulanjärven ja -joen ranta-alueiden virkistyskäytön kehittämishanke käynnistyi 2017. Projektin selkärangaksi on päätetty laatia yleissuunnitelma, jossa osoitetaan järven rannoilla jo sijaitsevat helmet: kulttuurikohteet, puistot sekä laadukkaat liikkumisen paikat.

Lisäksi suunnitellaan uusia vapaa-ajanviettopaikkoja sekä ulkoiluun, pyöräilyyn ja kävelyyn sopivia reittejä. Yleissuunnittelua laaditaan vahvasti yhteistyössä kunnan muiden toimialojen kanssa ja reittien jatkuvuutta on sovittu tarkasteltavan yhteistyössä Järvenpään kanssa.

Toteuttaa kuntastrategian tavoitteita ja toimenpiteitä vuodelle 2020

Nostamme viheralueiden hoidon tasoa

Tavoittelemme Tuusulanjärven hyvää ekologista tilaa yhteistyössä Järvenpään kanssa.

Keskitymme kärkihankkeisiin

Tuemme kylien paikallisidentiteettiä ja paikallista toimintaa

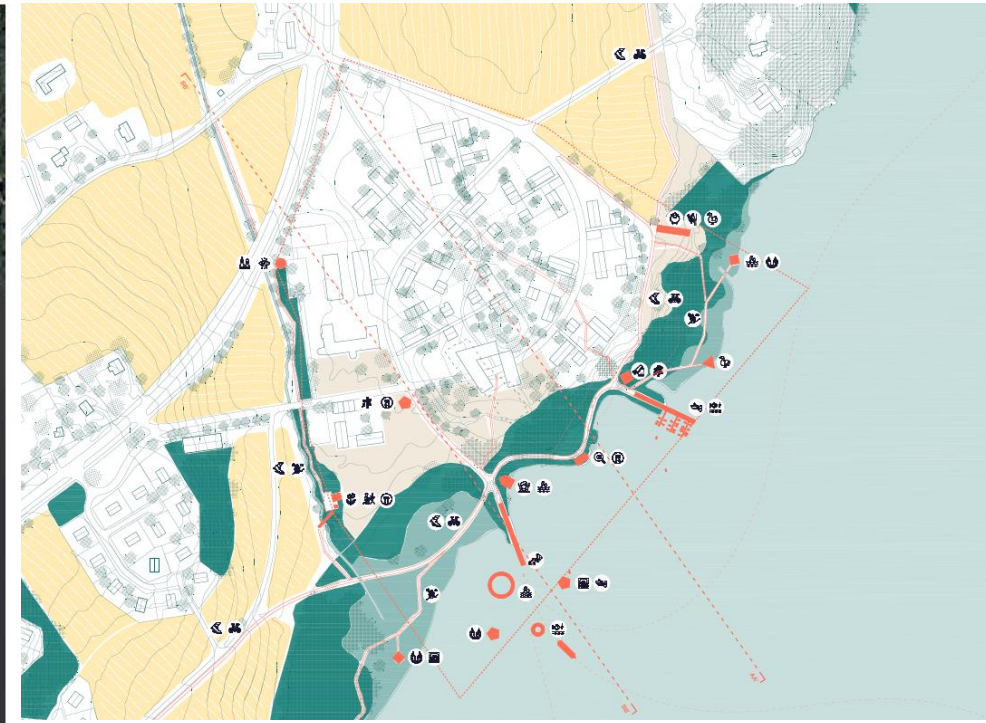
Suunnittelijat: Katja Gräsbeck ja Pia Sjöroos
Konsultit: Sitowise

TUUSULA

Elämisen taidetta.

TUUSULANJÄRVEN JA -JOEN RANTA-
ALUEIDEN VIRKISTYSKÄYTÖN
YLEISSUUNNITELMA

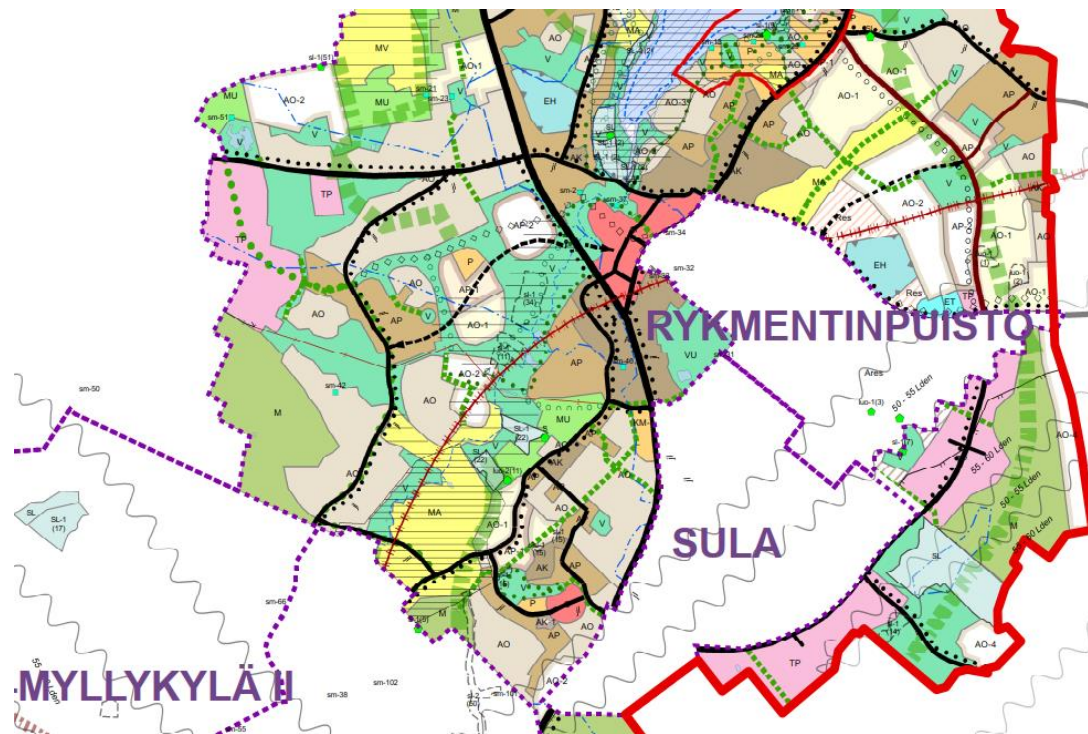
Gräsbeck Katja



60 °North, alustavat luonnokset versio I.
Päätetty jatkaa reittien ja laiturin suunnittelua yleisötilaisuudesta saadun
palautteen perusteella Anttilan tilakeskuksen kohdalla Tuusulanjärven
länsirannalla.

TUUSULA

Elämisen taidetta.



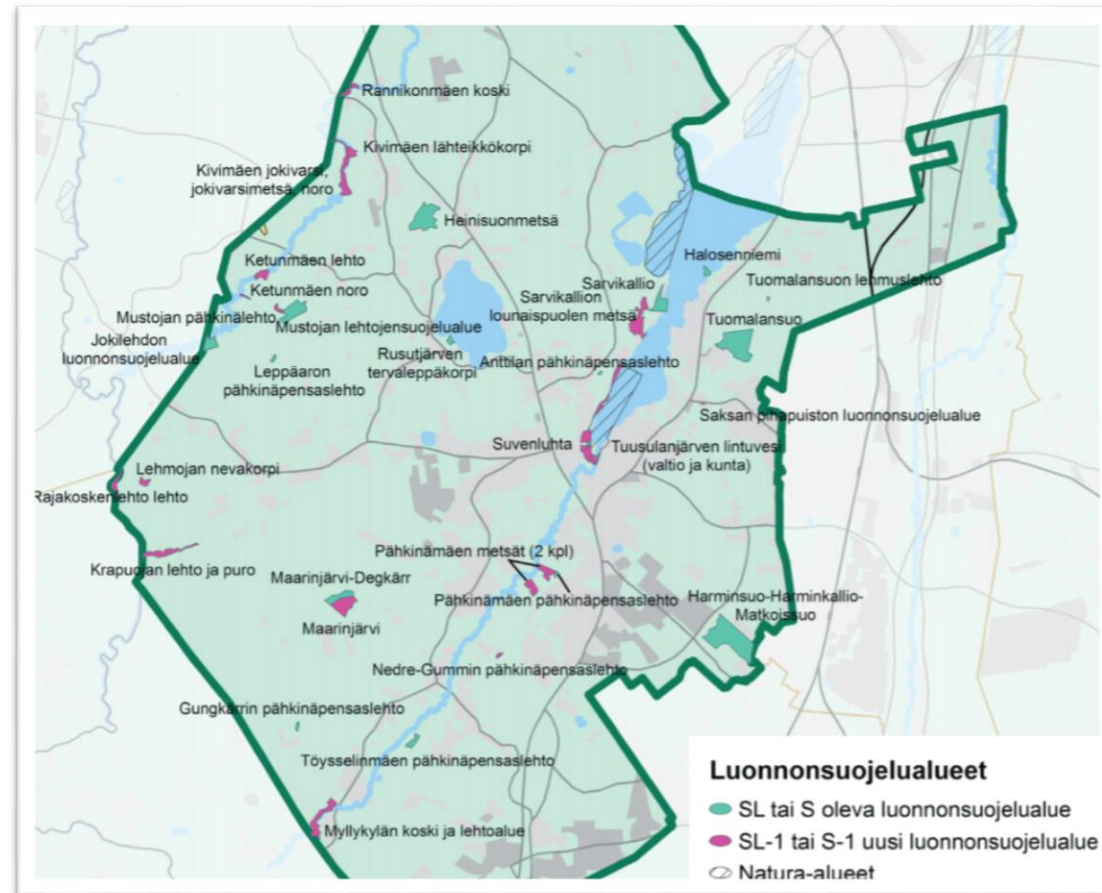
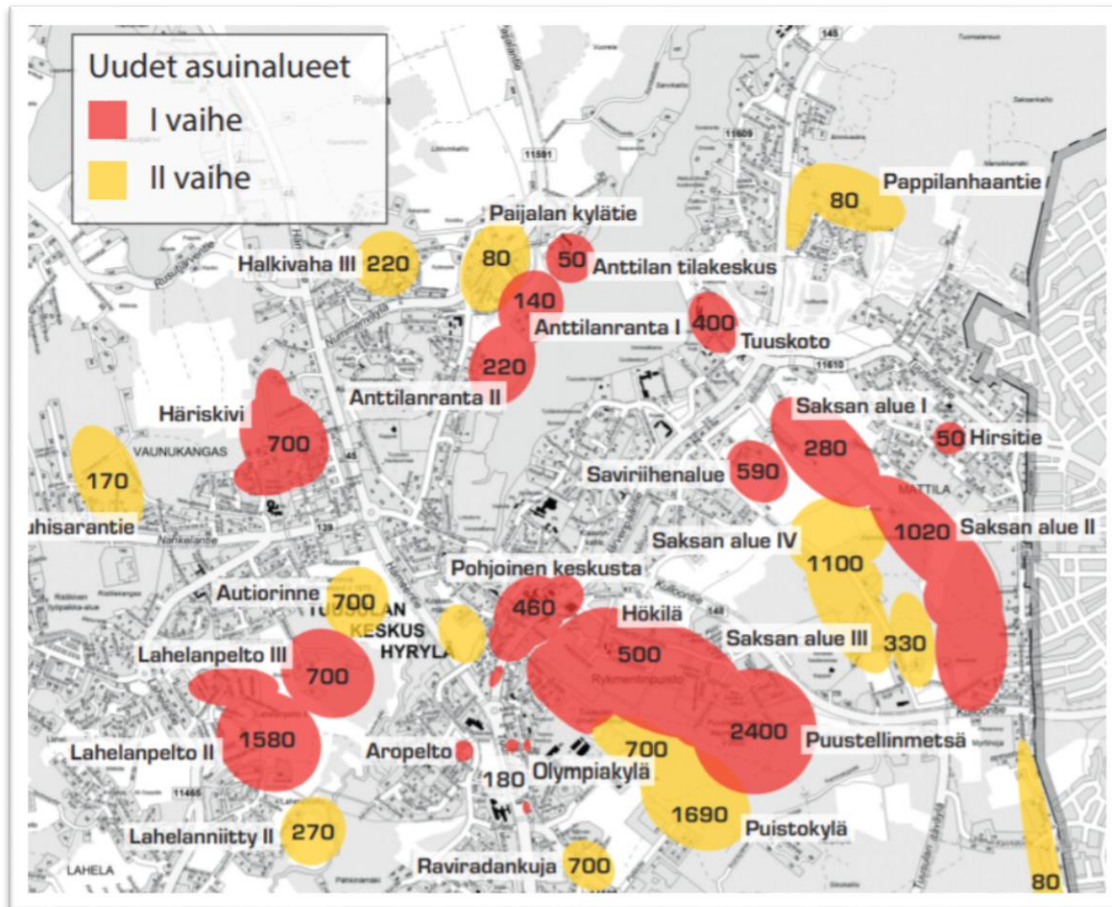
Tuusulan yleiskaava 2040 laaditaan kumottavien osayleiskaavojen alueelle. Kumottaviksi esitetään Hyrylän laajentumissuuntien, Jokelan, Maantiekylän ja Tuomalan osayleiskaavoja, sekä osia Kellokosken osayleiskaavasta. Voimaanjääviä osayleiskaavoja täsmennetään vaihekaavalla, jossa käsitellään arvokkaat luontokohteet, lentokonemeluvyöhykkeet, Tallinna-tunnelin yhteystarve ja Focuksen työpaikka-alueen laajenemissuunta.

Toteuttaa kuntastrategian tavoitteita ja toimenpiteitä vuodelle 2020

Keskitymme kaavatöissä valittaviin kärkihankkeisiin

Valitsemme taajamien kasvusuunnat Yleiskaava 2040:ssa

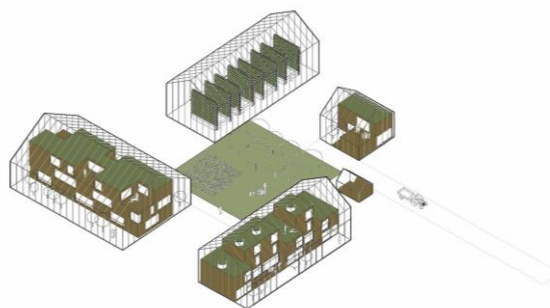
Laaditaan omana työnä:
Lindström Henna
Gräsbeck Katja
Wermundsen Terhi
Numminen Tiia, Nieminen Janna
Taitto: Halmetoja Tuomo



Yleiskaavassa muun muassa vaiheistetaan asumisen laajenemisalueet. Vaihekaavan alueelle osoitetaan esimerkiksi uudet luonnonsuojelualueet

ANTTILAN TILAKESKUKSEN
ASEMAKAAVA
Hallenberg Teija

HANKE NRO 3524
A xxxxxxxx k-m²
Y xxxxxxxx k-m²
KKL LUONNOS 09/2020



Anttilan tilakeskuksen alue on mukana maailman suurimmassa arkkitehtuurikilpailussa, Europan 15:ssä. Kilpailu on ratkennut vuoden 2019 lopussa ja kaavatyötä valmistellaan eteenpäin kilpailun voittaneen ehdotuksen pohjalta. Alueelle tutkitaan eri tyyppisten asuinrakennusten sekä erilaisten palveluiden ja työpaikkojen sijoittamista mm. sen maisemallisten lähtökohtien sekä alueen arvojen perusteella. Osa rakennuksista puretaan ja osa suojellaan. Ranta suunnitellaan yleiseen, kuntalaisten yhteiseen käyttöön nykyiset venepaikat säilytetään uudella ratkaisulla.

Toteuttaa kuntastrategian tavoitteita ja toimenpiteitä vuodelle 2020

Keskitymme kaavatöissä valittaviin kärkihankkeisiin

Kasvatamme kunnan tontinmyyntituloja ja saavutamme vähintään talousarviossa määritellyn tason.

Vahvistamme yritystoiminnan edellytyksiä ja työpaikkojen syntymistä aktiivisella elinkeinopolitiikalla, kaavoituksella ja edistämällä liikennehankkeita.

Suunnittelija: oma työ, Europan 15 kilpailun pohjalta
Kaavan piirtäminen: oma työ, Europan 15 kilpailun pohjalta

TUUSULA

Elämisen taidetta.

FOCUS-LIIKEKESKUS ASEMAKAAVA JA ASEMAKAAVAN MUUTOS

Puputti Petteri

HANKE NRO 3508
KM+TK 100 000 + 50 000 k-m²
EHDOTUS Syksy 2020 (Neuvotteluvaiheessa)



Alue sijoittuu Tuusulanväylän ja tulevan Kehä IV:n risteykseen. Asemakaava-alueella on tällä hetkellä betonituoteteollisuutta ja asfalttitehdas sekä muuta työpaikkatoimintaa. Uudenmaan maakuntakaava ja Focus -osayleiskaava mahdollistavat seudullisen vähittäiskaupan suuryksikön sijoittamisen alueelle. Asemakaava on tarkoitus muuttaa seudullisen vähittäiskaupan suuryksikön alueeksi sekä teollisuus-, varasto- ja toimistorakennusten alueeksi.

Toteuttaa kuntastrategian tavoitteita ja toimenpiteitä vuodelle 2020

Keskitymme kaavatöissä valittaviin kärkihankkeisiin

Kerrytämme työpaikkatonttivarantoa

Tarjoamme lentokenttään nojautuvalle yritystoiminnalle tulevaisuuden kasvualustan

Viemme eteenpäin FOCUS-alueen toteuttamisen ja edistämme Kehä IV rakentumista

Mahdollistamme työpaikkoja tuovien yritysten kasvua ja sijoittumista Tuusulaan, kasvatamme maanmyyntituloja

Suunnittelija: Ramboll
Kaavan piirtäminen: Ramboll

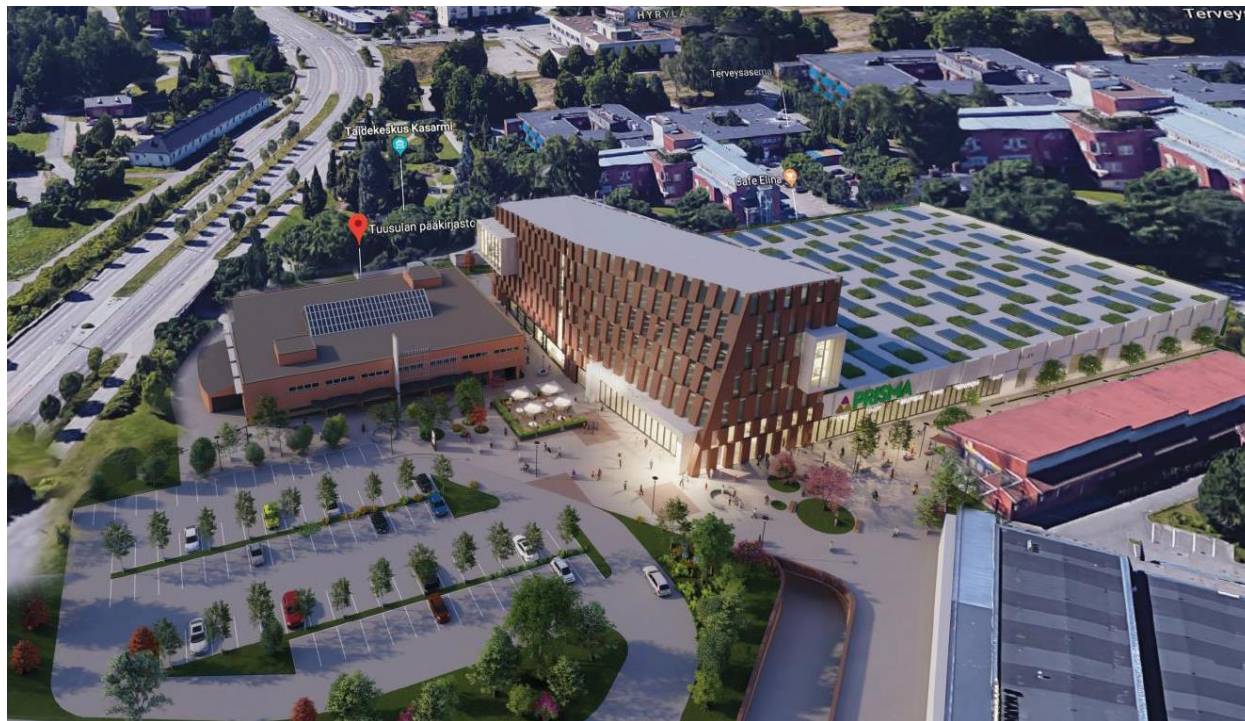
TUUSULA

Elämisen taidetta.

**LIIKE- JA PALVELUKESKUS,
ASEMAKAAVAMUUTOS**
Honkanen Asko

HANKE NRO 3615
KM 10 000 k-m²
KT 5 000 k-m²

KKL KEVÄT 2020



Hyrylän keskusta tavoitellaan liikekeskusta. Kehitetään vanhan ostoskeskuksen ja linja-autoaseman aluetta sekä kirjaston ja olevien liikerakennusten kortteleita. Tuusulan kunnan tavoitteena on kehittää Hyrylän keskusta monipuolinen liikekeskus, asuinrakentamista ja kunnan käyttöön mm. Toimistotiloja.

Toteuttaa kuntastrategian tavoitteita ja toimenpiteitä vuodelle 2020

17. Vahvistamme elinvoimaa keskustojen monipuolisia palveluita ja viihtyvyyttä kehittämällä

18. Vahvistamme yritystoiminnan edellytyksiä ja työpaikkojen syntymistä aktiivisella elinkeinopolitiikalla, kaavoituksella ja edistämällä liikennehankkeita

19. Vahvistamme Etelä-Tuusulan kasvua. Tiivistämme ja eheyttämme Hyrylän keskustaa ja Rykmentinpuistoa.

Suunnittelija: Asko Honkanen, Pia Sjöroos,
tarpeelliset konsultit
Kaavan piirtäminen: Carita Kosonen

TUUSULA

Elämisen taidetta.

HÄRISKIVEN ASEMAKAAVA JA ASEMAKAAVAN MUUTOS

Aalto Jenni

HANKE NRO 3500
A 28 900 k-m²
TY 3 500 k-m²
HYVÄKSYTTY Valtuustossa 9.12.



Asemakaavoituksen tavoitteena on tutkia mahdollisuuksia kehittää aluetta laadukkaan asumisen alueena samalla eheyttäen ja täydentäen olemassa olevaa yhdyskuntarakennetta. Tavoitteena on säilyttää alueen historialliset ja maisemalliset ominaispiirteet. Suunnittelussa selvitetään mahdollisuuksia kehittää liiketoimintaa Hämeentien varressa sekä toimivia liikennejärjestelyjä ja meluntorjuntaa.

Alueelle suunnitellaan asuntoja vajaalle 800:lle asukkaalle.

Toteuttaa kuntastrategian tavoitteita ja toimenpiteitä vuodelle 2020

Keskitymme kaavatöissä valittaviin kärkihankkeisiin

Edistämme hiilineutraalia Tuusulaa ja Kets-sopimusta

Kerrytämme työpaikkatonttivarantoa

Suunnittelija: oma työ

Kaavan piirtäminen: oma työ

TUUSULA

Elämisen taidetta.

MAHLAMÄENTIE 44 ASEMAKAAVAN MUUTOS

Hallenberg Teija

HANKE NRO 3450
K k-m²
ALk-m²
KKL LUONNOS 12/2020



Kaavamuutoksella tutkitaan lisärakentamisen edellytyksiä sekä pysäköinnin uudelleen järjestämistä liikerakentamiskortteleissa 32081(osa) ja 32082 sekä niiden välisellä alueella.

Toteuttaa kuntastrategian tavoitteita ja toimenpiteitä vuodelle 2020

Kerrytämme työpaikkatonttivarantoa.

Vahvistamme elinvoimaa keskustojen monipuolisia palveluita ja viihtyvyyttä kehittämällä.

Konsulttityö

Suunnittelija: Arkkitehtitoimisto Tarmo Mustonen Oy

Kaavan piirtäminen:

Arkkitehtitoimisto Tarmo Mustonen Oy

TUUSULA

Elämisen taidetta.

HÖKILÄN ASEMAKAAVA

Määttä Jouni

HANKE NRO	3586
Y	4000 k-m ²
A	22 000 K-m ²
EHDOTUS	?/2020



Kulloontien varressa oleva alue asemakaavoitetaan osayleiskaavan periaatteiden mukaisesti mahdollistamalla museotoiminnan jatkuminen sekä asuinrakentaminen. Tavoitteena on lisäksi kehittää uusia pientalomalleja.

Yleiskaavassa on arvioitu alueelle tulevan noin 500 asuntoa, arviolta 1 500 asukasta.

Toteuttaa kuntastrategian tavoitteita ja toimenpiteitä vuodelle 2020

Keskitymme kaavatöissä valittaviin kärkihankkeisiin

Vahvistamme Etelä-Tuusulan kasvua. Tiivistämme ja eheyttämme Hyrylän keskustaa ja Rykmentinpuistoa

Konsulttityö

Suunnittelija: konsultti, Tuomas Seppänen/B&M Oy

Kaavan piirtäminen: konsultti, Anni Reinikainen/B&M Oy

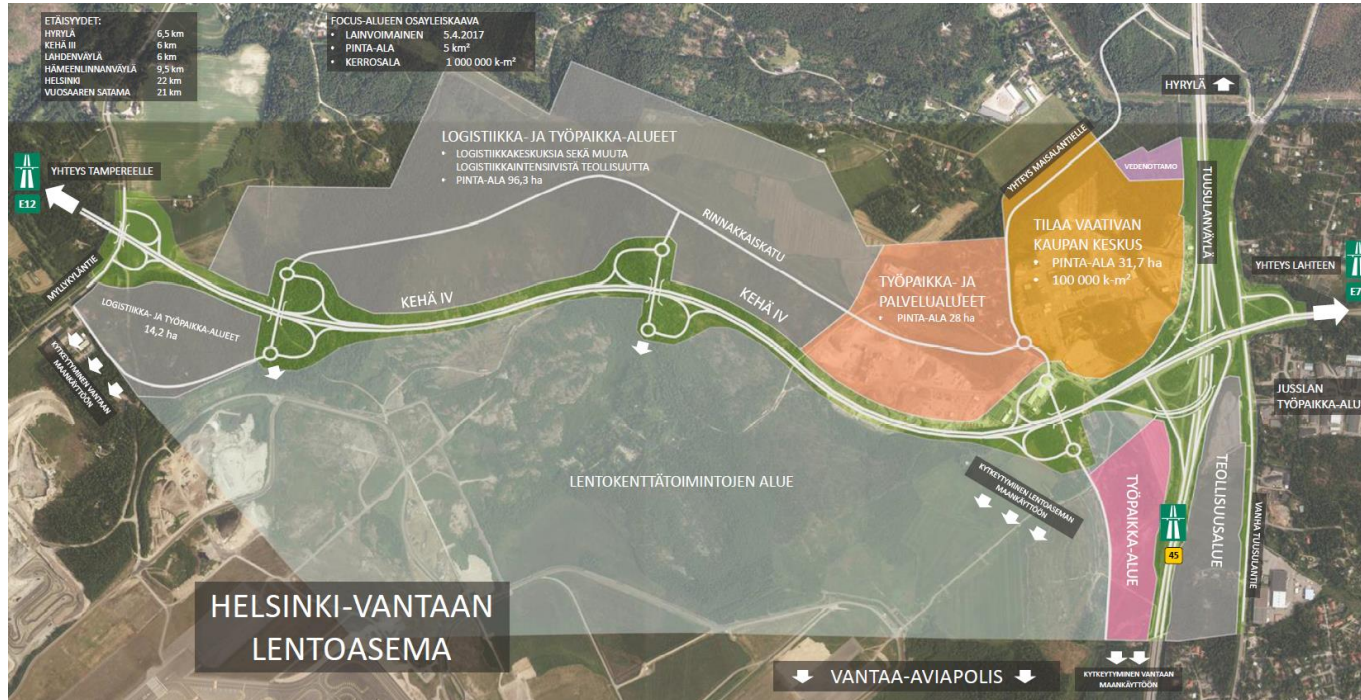
TUUSULA

Elämisen taidetta.

KEHÄ IV ASEMAKAAVA

Puputti Petteri

HANKE NRO 3579
KERROSALA NOIN 300 000 k-m² +
KKL LUONNOS Elokuu / 2020



Loistavalla sijainnilla olevia työpaikkakortteleita kaavoitetaan laajahkolle alueelle tulevan poikittaisväylän Kehä IV:n (maantie 152) varteen.

Kaavatyön liikenneratkaisut kytkeytyvät tiiviisti laadittavana olevaan mt 152 aluevaraussuunniteluun ja YVA-menettelyyn välillä Hämeenlinnanväylä-Tuusulanväylä.

Toteuttaa kuntastrategian tavoitteita ja toimenpiteitä vuodelle 2020

Keskitymme kaavatöissä valittaviin kärkihankkeisiin

Kerrytämme työpaikkatonttivarantoa

Tarjoamme lentokenttään nojautuvalle yritystoiminnalle Tulevaisuuden kasvualustan

Viemme eteenpäin FOCUS-alueen toteuttamisen ja edistämme Kehä IV rakentumista

Mahdollistamme työpaikkoja tuovien yritysten kasvua ja sijoittumista Tuusulaan, kasvatamme maanmyyntituloja

Suunnittelija: Sweco Ympäristö

Kaavan piirtäminen: Sweco Ympäristö

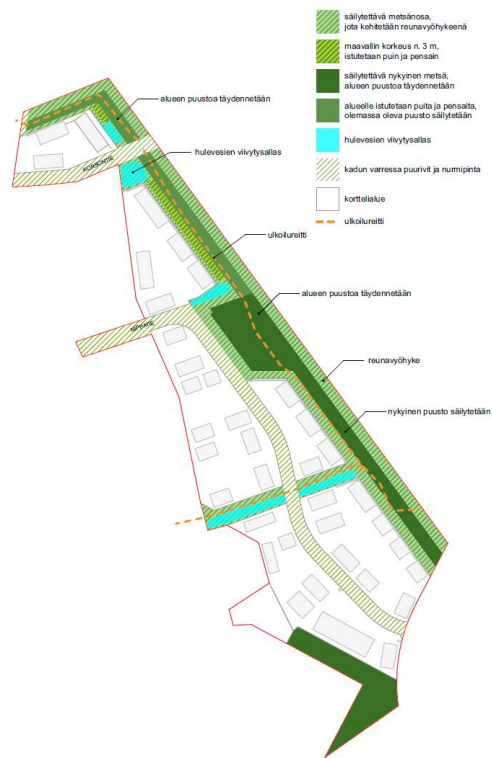
TUUSULA

Elämisen taidetta.

KELATIEN TYÖPAIKKA-ALUEEN LAAJENNUS ASEMAKAAVA JA ASEMAKAAVAN MUUTOS

Puputti Petteri

HANKE NRO 3489
KERROSALA 40 844 k-m²
KH EHDOTUS Syksy/2020 (Sopimusneuvottelut kesken)



Suunnittelualue sijaitsee kunnan kaakkoiskulmassa, olevan Kelatien työpaikka-alueen ja Vantaan kaupungin rajan välissä. Kaavoitustyön keskeisimpänä tavoitteena on lisätä työpaikkatonttitarjontaa yrityksille.

Toteuttaa kuntastrategian tavoitteita ja toimenpiteitä vuodelle 2020

Keskitymme kaavatöissä valittaviin kärkihankkeisiin

Kerrytämme työpaikkatonttivarantoa

Mahdollistamme työpaikkoja tuovien yritysten kasvua ja sijoittumista Tuusulaan, kasvatamme maanmyyntituloja

Suunnittelija: Arkkitehtuuri-toimisto B&M Oy
Kaavan piirtäminen: Arkkitehtuuri-toimisto B&M Oy

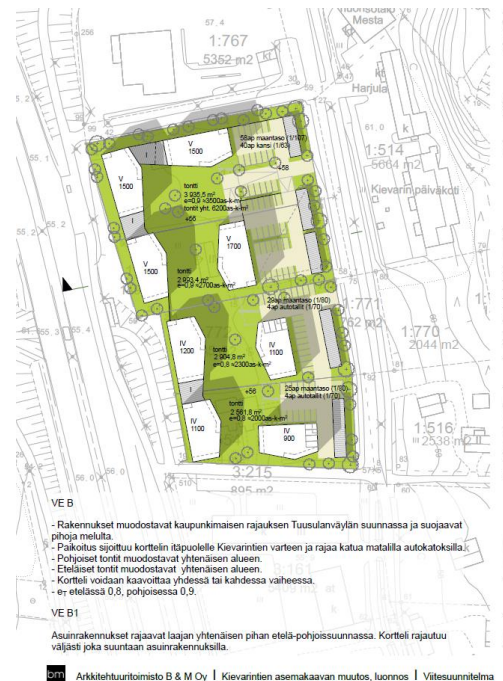
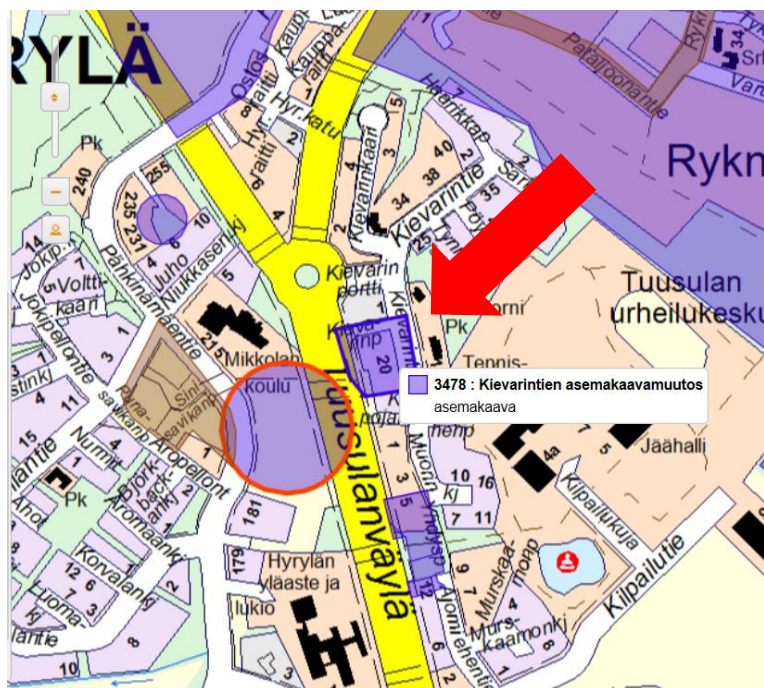
TUUSULA

Elämisen taidetta.

KIEVARINTIE ASEMAKAAVAMUUTOS

Kopposela Lauri

HANKE NRO 3478
AK 10 000 k-m²
KKL EHDOTUS 06/2020



Toteuttaa kuntastrategian tavoitteita ja toimenpiteitä vuodelle 2020

Keskitymme kaavatöissä valittaviin kärkihankkeisiin

Suunnittelija: oma työ / hankekaava, kumppanuuskaava
Kaavan piirtäminen: oma työ / toteuttajan viitesuunnitelman pohjalta

Pientaloalueen asemakaava muutetaan kerrostaloasumista varten Hyrylässä, Kievarintien / Tuusulanväylän varressa.

TUUSULA

Elämisen taidetta.

KIVIKIILA ASEMAKAAVAMUUTOS

Kopposela Lauri

HANKE NRO 3458
A 5000 k-m²
KKL LUONNOS 3/2020

Toteuttaa kuntastrategian tavoitteita ja toimenpiteitä vuodelle 2020

Keskitymme kaavatöissä valittaviin kärkihankkeisiin

Suunnittelija: oma työ / Rakennusliike konsultti
Kaavan piirtäminen: omana työnä konsultin suunnitelman pohjalta



Täydennetään asuntoaluetta, eheytetään yhdyskuntarakennetta ja nostetaan rakentamistehokkuutta Kivikiilankujalla Koskenmäentien varrella Hyrylässä. Tarkoitus on mahdollistaa rivi- ja muiden kytkettyjen asuinrakennusten rakentaminen

TUUSULA

Elämisen taidetta.

LAHELANPELTO III ASEMAKAAVA

Hallenberg Teija

HANKE NRO 3542
A xxxxxxxx k-m²
Y xxxxxxxx k-m²
KKL OAS – Luonnos kevät 2020



Asuinalueen laajennus keskeisellä Lahelanpellon alueella. Alueelle suunnitellaan palveluverkkosuunnitelman mukaista koulutonttia. Tarkastellaan samalla Lahelan Hyrylään yhdistävän Lahelanorren linjausta ja toteuttamiskelpoisuutta.

Toteuttaa kuntastrategian tavoitteita ja toimenpiteitä vuodelle 2020

Keskitymme kaavatöissä valittaviin kärkihankkeisiin

Toteutamme hyväksytyä palveluverkkosuunnitelmaa vuosille 2019-2026 pois kasvatuksen ja koulutuksen kärkikunnasta

Nyky aikaistamme oppimisympäristöjä hyväksytyyn palveluverkkosuunnitelmaan perustuen

Koulutonttihanke

Suunnittelija: oma työ

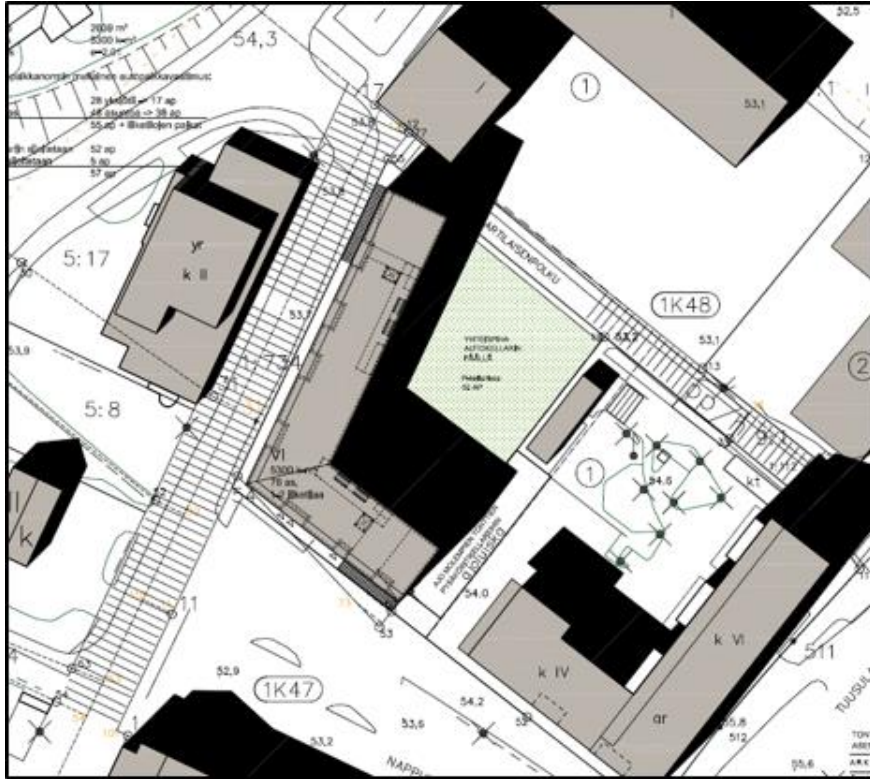
Kaavan piirtäminen: oma työ

TUUSULA

Elämisen taidetta.

**NAPPULAKATU
ASEMAKAAVAMUUTOS**
Honkanen Asko

HANKE NRO 3583
AK 5 000-5 500 k-m²
KKL EHDOTUS 10/2020



Korttelin 33065 (Osuuspankin tontti) asemakaavaa muutetaan. Tavoitellaan tehokasta asuinkerrostaloratkaisua. Pysäköinti pääosin kellariin. Samalla tutkitaan Kauppaticien pohjoispään katualueen tarpeita.

Toteuttaa kuntastrategian tavoitteita ja toimenpiteitä vuodelle 2020

Kasvamme vahvasti ja hallitusti. Tavoittelemme nopeampaa väestönkasvua, monimuotoista asumista ja laadukasta elinympäristöä.

Vahvistamme Etelä-Tuusulan kasvua. Tiivistämme ja eheyttämme Hyrylän keskustaa ja Rykmentinpuistoa.

Suunnittelija: kaavakonsultti Sweco oy
Kaavan piirtäminen: Carita Kosonen

TUUSULA

Elämisen taidetta.



Jatketaan Rykmentinpuiston keskuksen ja urheilukeskuksen välisen alueen kaavoittamista kerrostalovaltaiseksi huomioiden vanhojen rakennusten käyttö ja yhdistäminen urheilukeskukseen. Suunnittelussa huomioidaan alueelle valmistuneet Arkkitehtitoimisto Petri Rouhiainen Oy:n laatimat ideasuunnitelmat.

Toteuttaa kuntastrategian tavoitteita ja toimenpiteitä vuodelle 2020

Keskitymme kaavatöissä valittaviin kärkihankkeisiin

Vahvistamme Etelä-Tuusulan kasvua. Tiivistämme ja eheyttämme Hyrylän keskustaa ja Rykmentinpuistoa

Konsulttityö

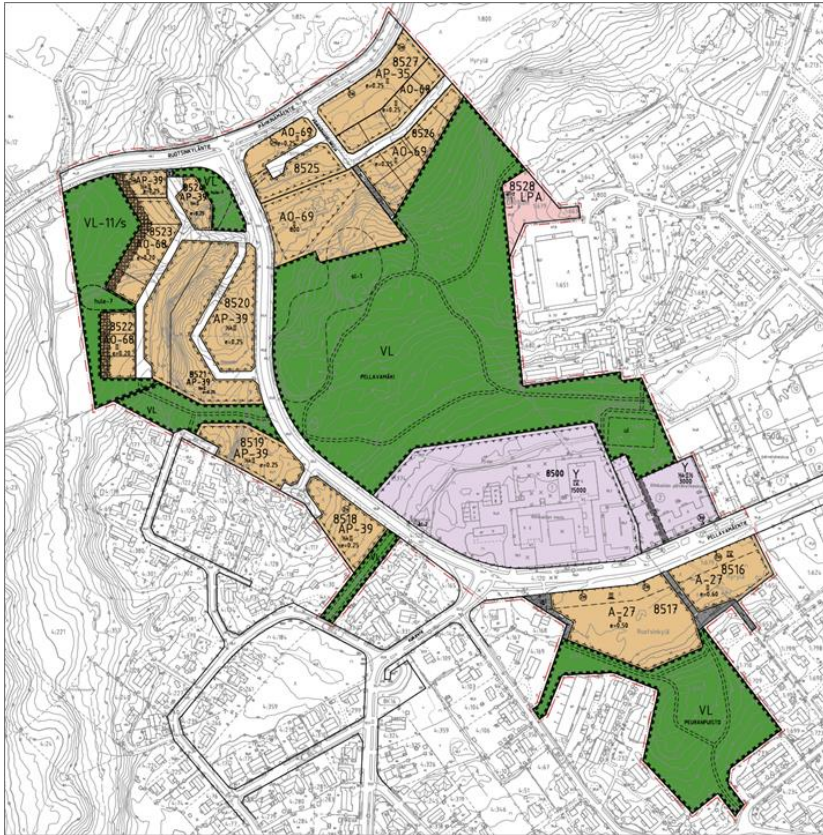
Suunnittelija: konsultti, Tuomas Seppänen/B&M Oy

Kaavan piirtäminen: konsultti, Anni Reinikainen/B&M Oy

PELLAVAMÄENTIEN ASEMAKAAVAN MUUTOS

Aalto Jenni

HANKE NRO 3557
A 23 000 k-m²
Y 18 000 k-m²
KKL EHDOTUS MAALISKUU/2020



Suunnittelualue sijoittuu Pellavamäentien varteen Riihikallioon. Asemakaavatyössä tarkastellaan Riihikallion koululle laajempaa toiminta-alueita ja tonttia ehdotetaan laajennettavaksi länsi-pohjoissuunnassa, myös rakennusoikeutta on tarkoitus kasvattaa. Kaavassa tarkastellaan lisäksi Ruotsinkyläntien ja Pellavamäentien risteyksen katutilan riittävyyttä ja turvallisuutta sekä Pellavamäentien ympäristön täydennysrakentumista. Pellavamäen kalliainen metsäalue on tarkoitus säilyttää virkistyskäytössä, koulutontin laajentuminen huomioiden. Asukkaita alueelle tulee lisää noin 650.

Toteuttaa kuntastrategian tavoitteita ja toimenpiteitä vuodelle 2020

Keskitymme kaavatöissä valittaviin kärkihankkeisiin

Edistämme hiilineutraalia Tuusulaa ja Kets-sopimusta

Toteutamme hyväksytyä palveluverkkosuunnitelmaa vuosille 2018-2028

Suunnittelija: oma työ konsulttien suunnitelmien pohjalta
Kaavan piirtäminen: oma työ

TUUSULA

Elämisen taidetta.



Puustellinmetsän eteläpuolelle sijoittuvalla alueella suunnitellaan monipuolista asuinalueita, jonka sekoitettu rakenne vaihtelee kerrostaloista kytkettyihin pientaloihin ja erillispientaloihin. Alueen toteuttaminen edellyttää katuyhteyden rakentamista Fallbackantielle alueen kytkemiseksi Tuusulanväylään.

Toteuttaa kuntastrategian tavoitteita ja toimenpiteitä vuodelle 2020

Keskitymmme kaavatöissä valittaviin kärkihankkeisiin

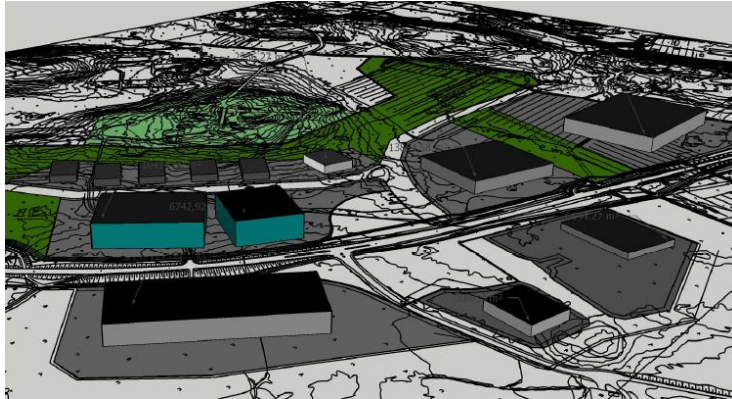
Vahvistamme Etelä-Tuusulan kasvua. Tiivistämme ja eheyttämme Hyrylän keskustaa ja Rykmentinpuistoa

Konsulttityö

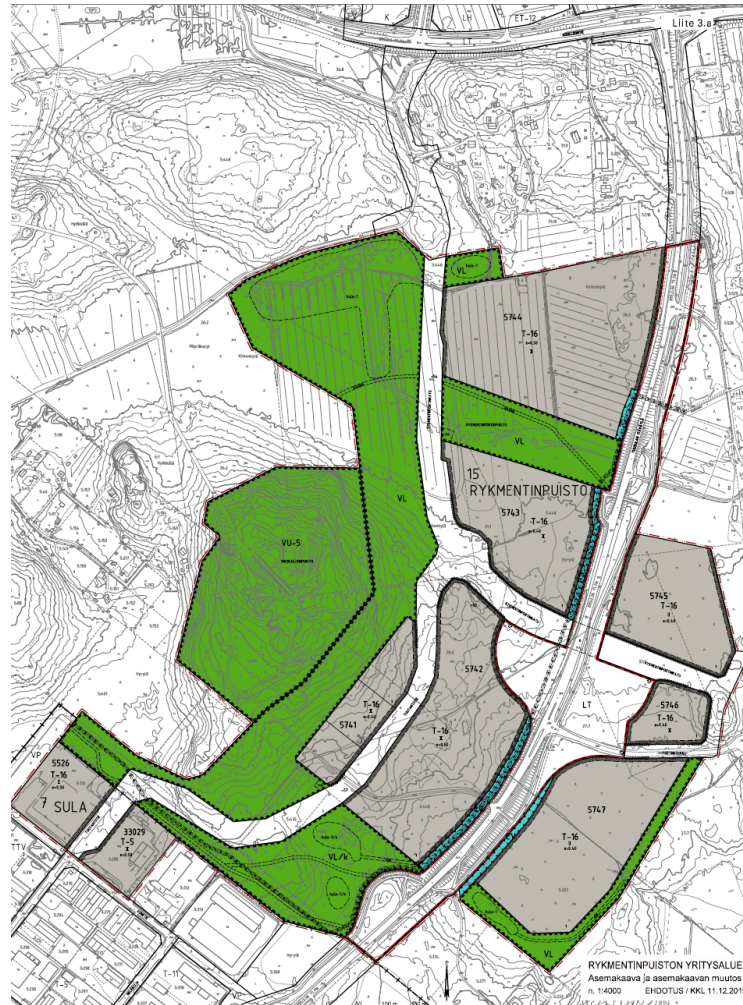
Suunnittelija: konsultti, Tuomas Seppänen/B&M Oy

Kaavan piirtäminen: konsultti, Anni Reinikainen/B&M Oy

**RYKMENTINPUISTON TYÖPAIKKA-
ALUE I ASEMAKAAVA JA
ASEMAKAAVAMUUTOS**
Kopposela Lauri



HANKE NRO 3560
T 140 000 k-m²
KKL Ehdotus 2019/20 -> Hyväksyntä 3/2020



Toteuttaa kuntastrategian tavoitteita ja toimenpiteitä vuodelle 2020

Keskitymme kaavatöissä valittaviin kärkihankkeisiin

Kerrytämme työpaikatonttivarantoa

Edistämme Rykmentin Portin toteuttamista

Saamme valmiiksi Rykmentin Portin asemakaavan ja infran yleissuunnitelman

Mahdollistamme työpaikkoja tuovien yritysten kasvua ja sijoittumista Tuusulaan, kasvatamme maanmyyntituloja

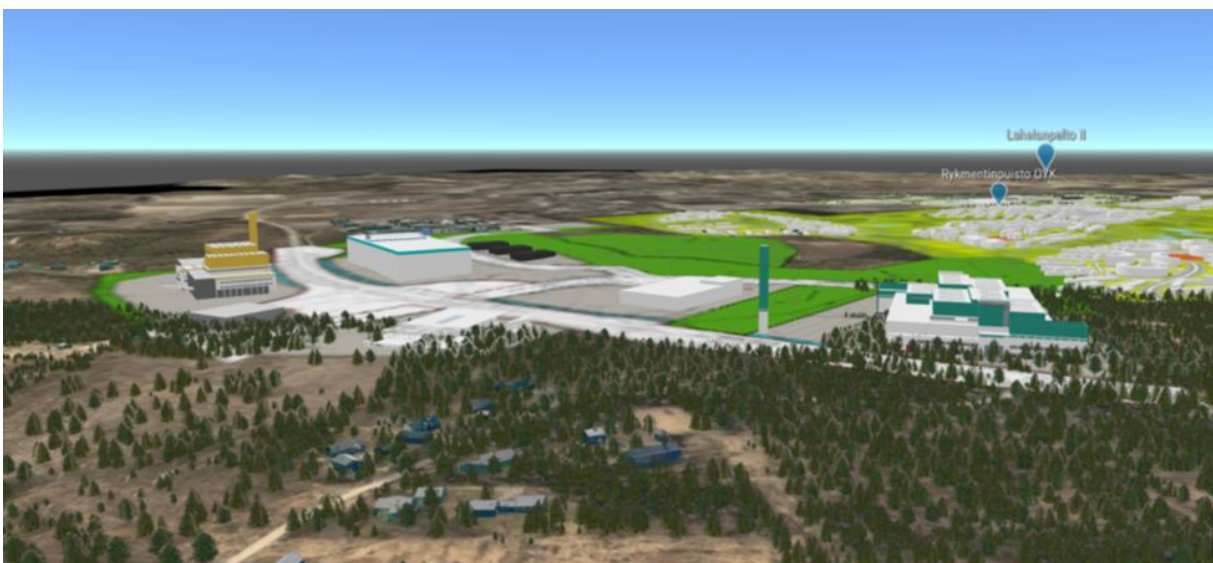
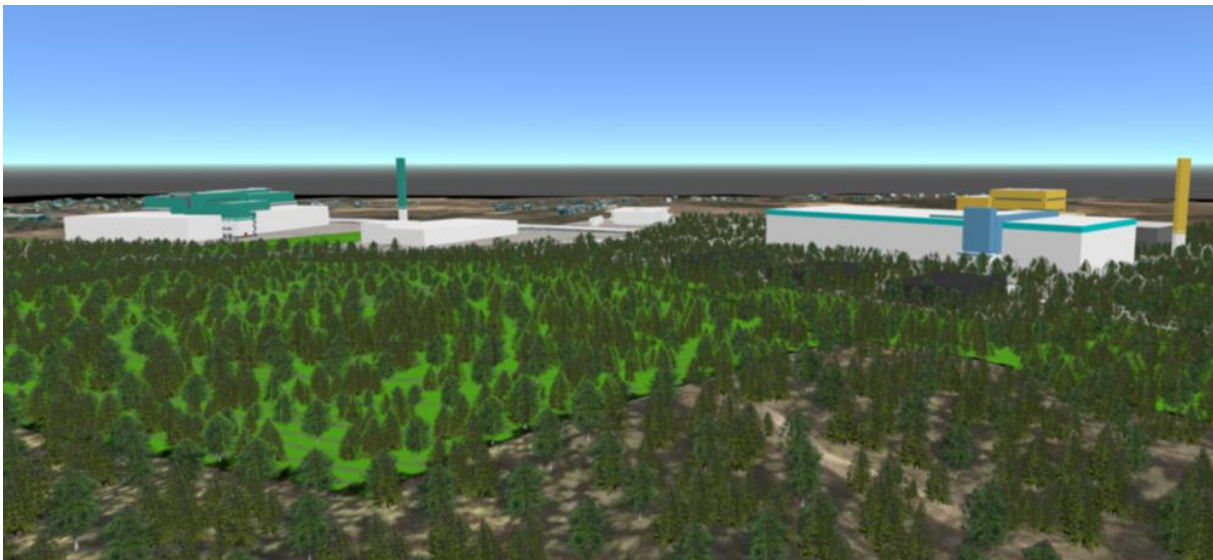
Suunnittelija: oma työ
Kaavan piirtäminen: oma työ

Tuusulan Itäväylän varteen suunnitellaan yritysalueita Rykmentinpuiston osayleiskaavan pohjalta. Laaja alue kaavoitetaan useammassa osassa. Nyt laadittava yritysaluekaava mahdollistaa arviolta noin 1350 uuden työpaikan syntymisen Tuusulaan.

TUUSULA

Elämisen taidetta.

RYKMENTINPUISTON TYÖPAIKKA-
ALUE I ASEMAKAAVA JA
ASEMAKAAVAMUUTOS
Kopposela Lauri



TUUSULA

Elämisen taidetta.

SAMMONMÄKI III, ASEMAKAAVAN MUUTOS

Alapassi Antti

HANKE NRO 3561
TY-17 30 000 K-M2
KKL LUONNOS KEVÄT 2020



Olevan pientaloalueen asemakaavamuutos teollisuus- ja varastorakennusten korttelialueeksi. Asemakaavamuutos toteutetaan Focus-osayleiskaavan mukaisesti.

Toteuttaa kuntastrategian tavoitteita ja toimenpiteitä vuodelle 2020

Kerrytämme työpaikkatonttivarantoa

Viemme eteenpäin FOCUS-alueen toteuttamisen ja edistämme KEHÄ IV rakentumista

Mahdollistamme työpaikkoja tuovien yritysten kasvua ja sijoittumista Tuusulaan
Konsulttityö

Suunnittelija: oma työ
Kaavan piirtäminen: oma työ

TUUSULA

Elämisen taidetta.

SULAN TYÖPAIKKA-ALUE I ASEMAKAAVA JA ASEMAKAAVAN MUUTOS

Puputti Petteri

HANKE NRO 3535
KERROSALA 37 401 -m²
VALTUUSTO 11/2019 (Hallinto-oikeudessa)



ARKKITEHTITOIMISTO JUKKA TURTIAINEN OY / TUUSULAN KUNTA SULAN TYÖPAIKKA-ALUE I, TUUSULA / KAVAEHDOTUS 29.4.2019

HAVAINNEKUVA EHDOTUS 1:4000

Sulan työpaikka-alueen asemakaavasta etenee ensimmäisessä vaiheessa lounasnurkasta osa kaavakokonaisuudesta. Asemakaavalla laajennetaan Sulan nykyistä työpaikka-aluetta, johon asemakaava-alue rajautuu. Suunnittelualueen rajoina toimivat Tuusulan itäväylä(11466), Fallbackantie ja Korvenrannantie. Alue on pääosin rakentamaton. Suunnittelualueen koko on noin 90 ha. Asemakaava on tullut vireille 11.2.2015.

Toteuttaa kuntastrategian tavoitteita ja toimenpiteitä vuodelle 2020

Keskitymme kaavatoissa valittaviin kärkihankkeisiin

Kerrytämme työpaikkatonttivarantoa

Mahdollistamme työpaikkoja tuovien yritysten kasvua ja sijoittumista Tuusulaan, kasvatamme maanmyyntituloja

Suunnittelijakonsultti: Ark.Toimisto Jukka Turtiainen Oy

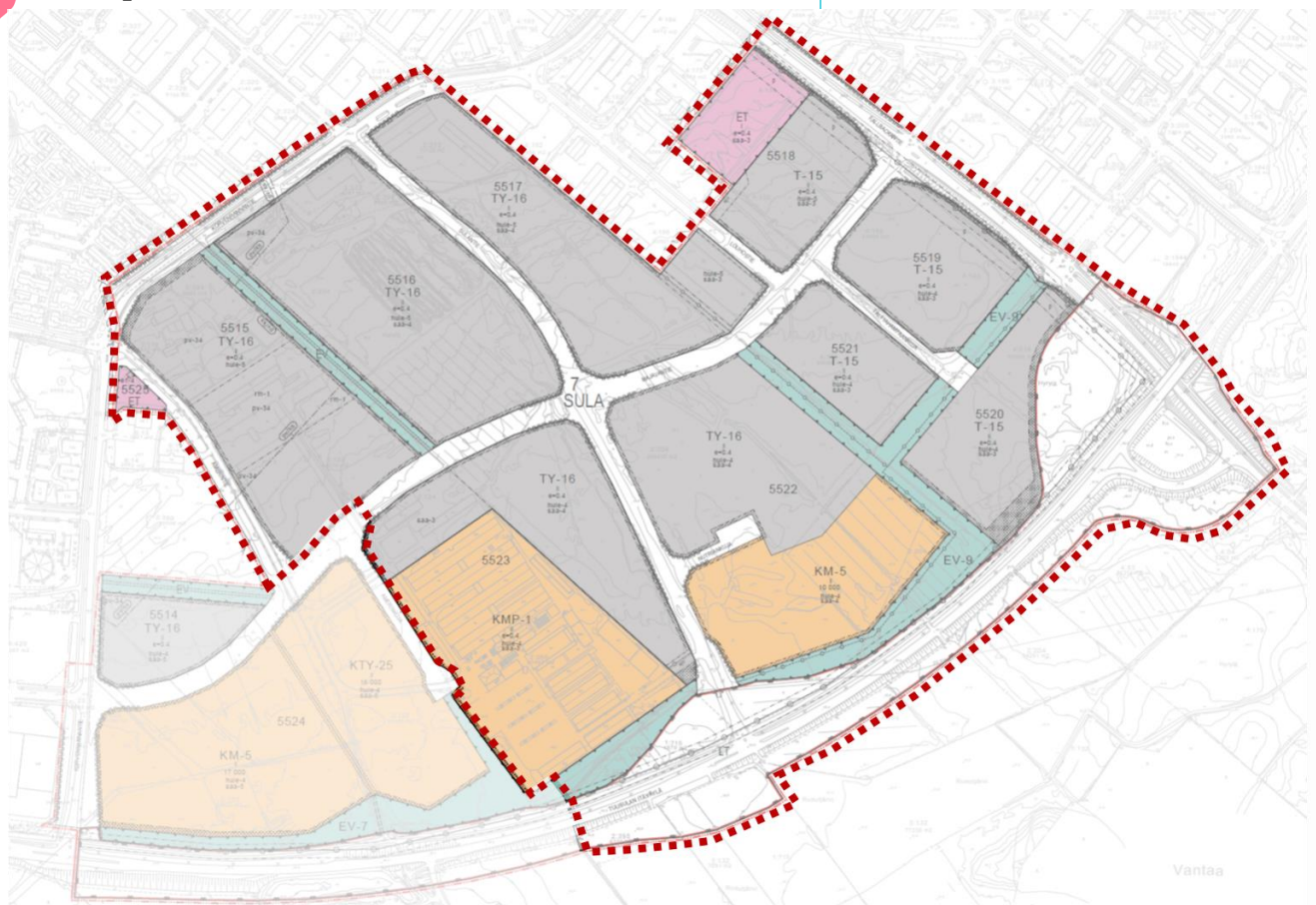
TUUSULA

Elämisen taidetta.

SULAN TYÖPAIKKA-ALUE II ASEMAKAAVA JA ASEMAKAAVAN MUUTOS

Puputti Petteri

HANKE NRO 3617
KERROSALA n. 200 000m²
HALLITUS Kevät/2020 (Sopimusneuvottelut kesken)



Asemakaavalla laajennetaan Sulan nykyistä työpaikka-aluetta. Suunnittelualue sijoittuu Tuusulan itäväylän (11466), Fallbackantien ja Korvenrannantien rajaamalle alueelle. Alue on pääosin rakentamaton. Suunnittelualueen koko on noin 70 ha. Asemakaava on tullut vireille 11.2.2015.

Alueen suunnittelua viedään eteenpäin vaiheittain. Sulan työpaikka-alueen asemakaavan ensimmäinen osa hyväksyttiin valtuustossa marraskuussa 2019. Loppuosa kaavakokonaisuudesta on vielä sopimusneuvotteluvaiheessa. Ennen hyväksymiskäsittelyä kaava tulee asettaa ehdotuksena nähtäville.

Toteuttaa kuntastrategian tavoitteita ja toimenpiteitä vuodelle 2020

Keskitymme kaavatoissa valittaviin kärkihankkeisiin

Kerrytämme työpaikkatonttivarantoa

Mahdollistamme työpaikkoja tuovien yritysten kasvua ja sijoittumista Tuusulaan, kasvatamme maanmyyntituloja

Suunnittelijakonsultti: Ark.Toimisto Jukka Turtiainen Oy
Työn loppuunsaattaminen: Tuusulan kaavoitus

TUUSULA

Elämisen taidetta.



Toteuttaa kuntastrategian tavoitteita ja toimenpiteitä vuodelle 2020

Keskitymme kaavatoissa valittaviin kärkihankkeisiin

Edistämme Hyrylän keskustan yleissuunnitelman toteuttamista

Hankekaava: Kunta ja Lujatalo Oy
Suunnittelija: oma työ / Lujatalo Oy
Arktsto Mika Päivärinne Oy
Kaavan piirtäminen: oma työ

Vanhan paloaseman alue osoitetaan asuinkerrostalojen korttelialueeksi. Paloasema puretaan. Rapsikanmäen rakennukset suojellaan. Pysäköintitalotontti Jokipuiston reunalle. Jokipuisto virkistyskäyttöön luontoarvot huomioiden

TUUSKODON ASEMAKAAVAMUUTOS

Hallenberg Teija

HANKE NRO	3562
AKR	7 362 k-m ²
AO	10 484 – 16 413 k-m ²
Y	500 – 8 500 k-m ²
KKL	EHDOTUS 05/2020



Asemakaavan tarkoituksena on mahdollistaa Tuuskodon rakennuksille uutta käyttöä sekä tutkia mahdollisuuksia alueen täydennysrakentamiseen. Lisäksi tutkitaan mahdollisuudet osoittaa Kotorannan puistoon suojelu- ja virkistysalueita, uimaranta sekä kevyen liikenteen yhteyksiä

Toteuttaa kuntastrategian tavoitteita ja toimenpiteitä vuodelle 2020

Keskitymme kaavatöissä valittaviin kärkihankkeisiin

Hankekaava: Kunta yksin
Suunnittelija: oma työ
Kaavan piirtäminen: oma työ

TUUSULA

Elämisen taidetta.



Toteuttaa kuntastrategian tavoitteita ja toimenpiteitä vuodelle 2020

Keskitymme kaavatöissä valittaviin kärkihankkeisiin

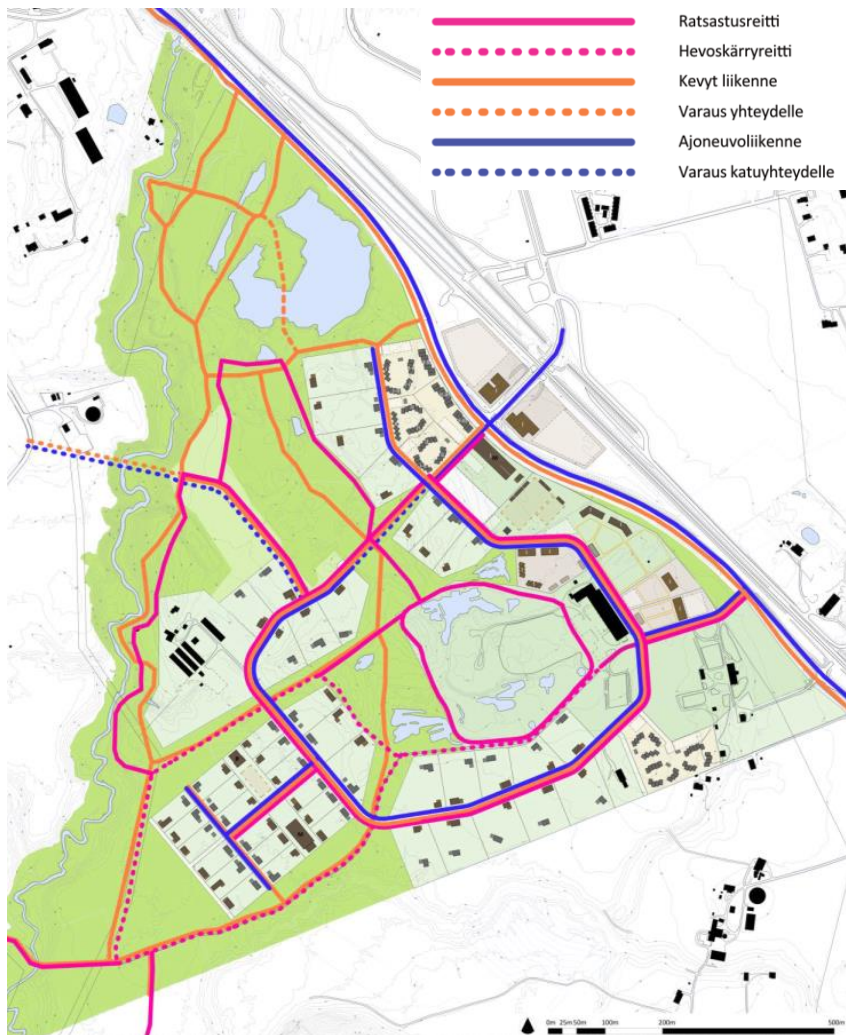
Edistämme hiilineutraalia Tuusulaa ja Kets-sopimusta

Edistämme Jokelan keskustan täydennysrakentamista ja tiivistymistä

Suunnittelija: Sitowise Oy
Kaavan piirtäminen: oma työ

Asemakaavan tavoitteena on yhdistää asuminen ja hevostoiminta harrastusmahdollisuuksiin ja palveluineen.

Sitowise Oy on laatimassaan Hevoskyläkonsepti-työssä käsitellyt alustavia vaihtoehtoja alueen kehittymisestä. Alustavista vaihtoehtoista muodostetaan kommenttien pohjalta koko suunnittelualuetta koskeva yksi suunnitelma ns. alueen suunnitteluperiaatteet, jonka pohjalta Hevoskylän alue asemakaavoitetaan vaiheittain pienempinä alueina.

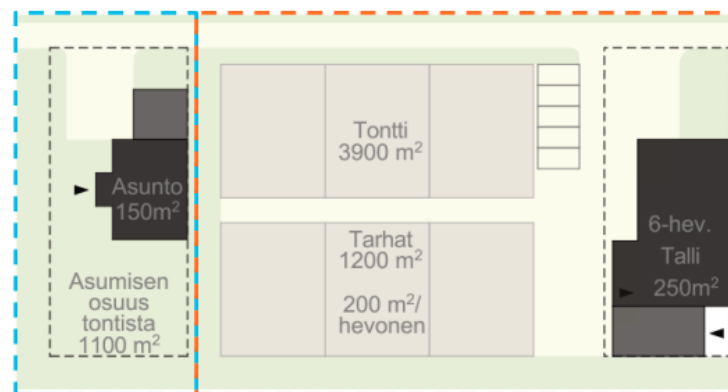


"Asuinala"

- 150 k-m²
- 1000 m²
- (e=0.15)
- 225 €/k-m²

"Talliiala"

- = Tontin pinta-ala – Asuinala
- = 3900 m² – 1000 m² = 2900 m²
- 10 €/m²



JOKELAN UUSI PALOASEMA
ASEMAKAAVAMUUTOS

Kopposela Lauri

HANKE NRO XXXX
ET 1500 k-m²
KKL OAS 09/2020



Asemakaavan muuttaminen Jokelan uuden paloaseman rakentamiseksi. Paloaseman rakentamisesta on tehty tarveselvitys vuonna 2018 ja hanke on lisätty kunnan kärkihankkeeksi

Toteuttaa kuntastrategian tavoitteita ja toimenpiteitä vuodelle 2020

Turvaamme ja luomme edellytyksiä kaupallisten lähipalveluiden saatavuudelle Tuusulassa.

Keskitymme kaavatöissä valittaviin kärkihankkeisiin

Kerrytämme työpaikkatonttivarantoa

Suunnittelija: oma työ
Kaavan piirtäminen: oma työ

TUUSULA

Elämisen taidetta.

JOKELAN KESKUSTIEN ASEMAKAAVAN MUUTOS

Kopposela Lauri

HANKE NRO 3539
X xxxxxxxxxxxxxxxx k-m²
OAS 2020



Jokelan keskusta tiivistetään rataa tukeutuen. Keskusta-alueen kortteleita tehostetaan ja nykyisen asemakaavan julkisen palvelun korttelialueita tutkitaan muutettavaksi asuinkäyttöön.

Yleiskaavan mitoituksen mukaan alueelle voisi tulla noin 200 asuntoa eli noin 600 asukasta lisää.

Toteuttaa kuntastrategian tavoitteita ja toimenpiteitä vuodelle 2020

Turvaamme ja luomme edellytyksiä kaupallisten lähipalveluiden saatavuudelle Tuusulassa.

Keskitymme kaavatöissä valittaviin kärkihankkeisiin

Edistämme Jokelan keskustan täydennysrakentamista ja tiivistymistä

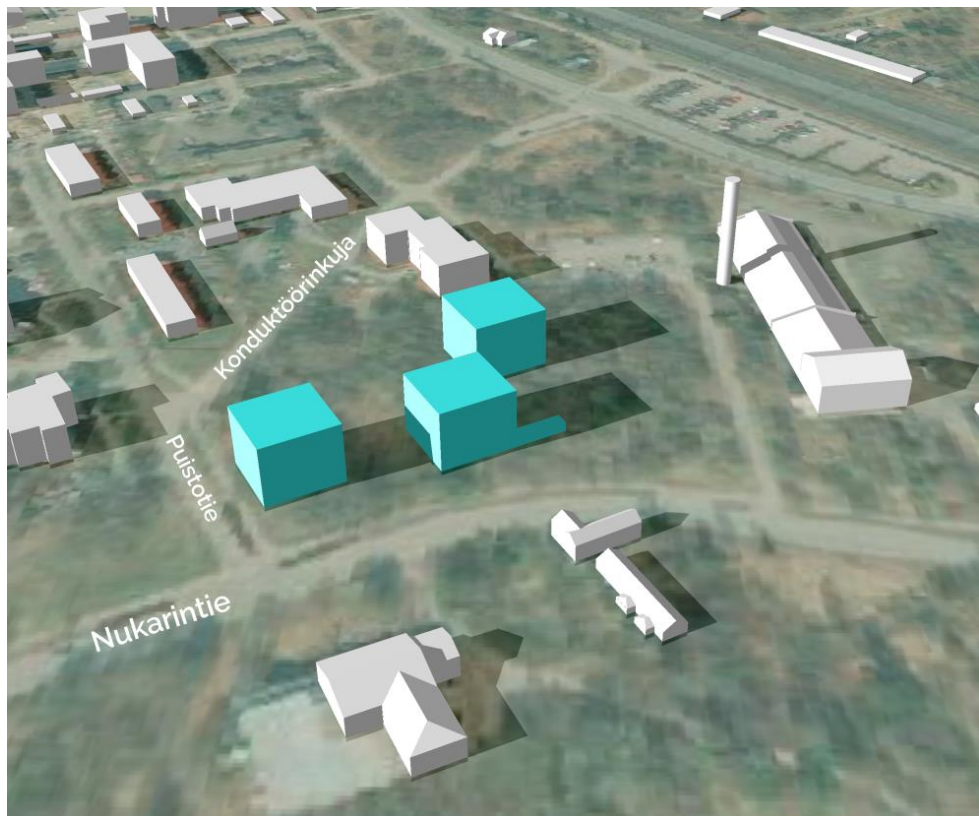
Suunnittelija: oma työ
Kaavan piirtäminen: oma työ

TUUSULA

Elämisen taidetta.

**KONDUKTÖÖRIKUJA
ASEMAKAAVAMUUTOS**
Karjalainen Vilma

HANKE NRO 3509
A 7 650 k-m²
HYVÄKSYMINEN 2/2020



Jokelan keskustassa Konduktöörinkujalla muutetaan asuinkerrostalojen asemakaavaa. Asemakaavalla on tarkoitus tarkastella alueen rakentamistehokkuutta, muuttaa kerroslukua ja pysäköintiohjeistusta. Nykyisen kaavan neljä kerrosta korkeat asuinkerrostalot muutetaan 6 kerrosta korkeiksi ja pysäköintiohjeistus päivitetään vastaamaan nykyisiä ohjeita.

Toteuttaa kuntastrategian tavoitteita ja toimenpiteitä vuodelle 2020

Keskitymme kaavatöissä valittaviin kärkihankkeisiin

Edistämme Jokelan keskustan täydennysrakentumista ja tiivistymistä.

Suunnittelija: oma työ
Kaavan piirtäminen: oma työ

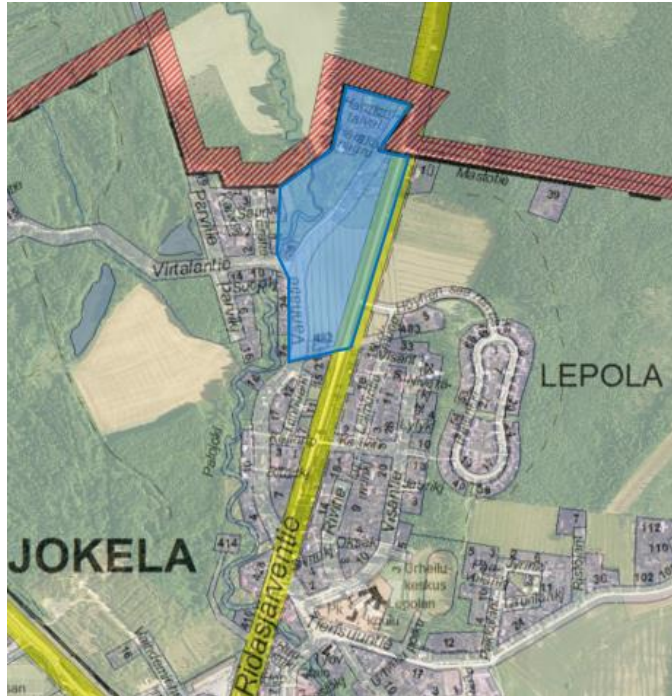
TUUSULA

Elämisen taidetta.

LEPOLA III ASEMAKAAVA

Aalto Jenni

HANKE NRO 3485
A 4 000 k-m²
KKL PÄIVITETTY OAS loppuvuosi 2020
(OAS ollut nähtävillä 2.2011)



Kaavamuutosalue sijaitsee Jokelan pohjoisosassa Ridasjärventien länsipuolella. Asemakaavan tavoitteena on kaavoittaa Virtalantien jatkeeksi uusi Jokelan osayleiskaavan mukainen kokoojakatuysteys välille Vanhatie-Ridasjärventie, liittyen Ridasjärventien ja Höyhensaarentien liittymään. Lisäksi tavoitteena on kaavoittaa osayleiskaavan mukaisesti uusia pientalotontteja uuden kokoojakadun pohjois- ja eteläpuolelle sekä tutkia Harakan olemassa olevan asuinalueen asemakaavoittaminen.

Asemakaava ottaa huomioon uuden Yleiskaava 2040 tavoitteet, missä suunnittelualue on osoitettu ensimmäisen vaiheen omakotivaltaisen asumisen laajentumisalueeksi (AO-1). Alueelle on arvioitu tulevan noin 100 asuntoa eli arviolta 300 asukasta.

Toteuttaa kuntastrategian tavoitteita ja toimenpiteitä vuodelle 2020

Keskitymme kaavatöissä valittaviin kärkihankkeisiin

Suunnittelija: oma työ
Kaavan piirtäminen: oma työ

TUUSULA

Elämisen taidetta.

OPINTIEN JA NUKARINTIEN RISTEYSALUEEN ASEMAKAAVAN MUUTOS

Karjalainen Vilma

HANKE NRO 3601
X xxxxxxxxxxxxxx k-m²
LUONNOS 9/2020



Jokelan keskustan palveluiden tuntumassa olevia nykyisiä työpaikkatoimintojen kortteleita muutetaan asuinkäyttöön. Taajamaa on tarkoitus muuttaa tiiviimmäksi ja keskustamaisemmaksi kerrostalorakentamisella.

Yleiskaavan arvion mukaan alueelle voisi tulla noin 700 asuntoa eli 2 100 asukasta.

Toteuttaa kuntastrategian tavoitteita ja toimenpiteitä vuodelle 2020

Keskitymme kaavatöissä valittaviin kärkihankkeisiin

Edistämme Jokelan keskustan täydennysrakentamista ja tiivistymistä.

Jokelan Keskustien ja Opintien-Nukarintien kaavoja valmistellaan.

Suunnittelija: oma työ
Kaavan piirtäminen: oma työ

TUUSULA

Elämisen taidetta.

PERTUNTIE 3
Karjalainen Vilma

HANKE NRO XXXX
ET XXXX k-m²
OAS 9/2020



Asemakaavamuutos, jossa suunnitellaan pientalokortteleita liikerakennusten korttelialueelle ja virkistysalueelle muutaman pientaloasunnon rakentamista

Toteuttaa kuntastrategian tavoitteita ja toimenpiteitä vuodelle 2020

Edistämme Jokelan keskustan täydennysrakentamista ja tiivistymistä.

Suunnittelija: oma työ
Kaavan piirtäminen: oma työ

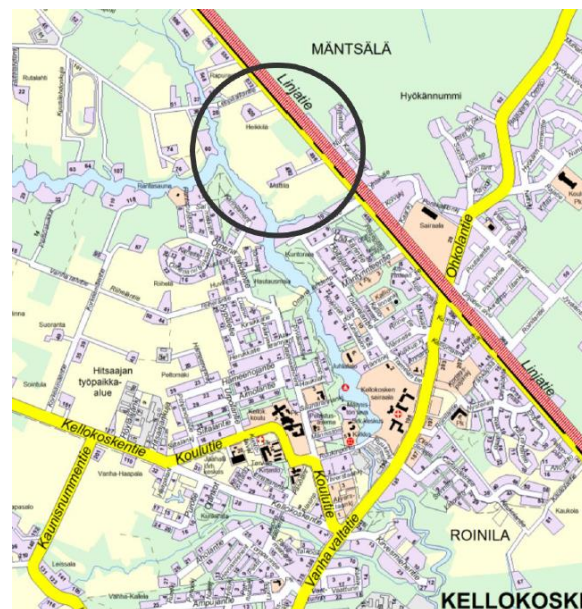
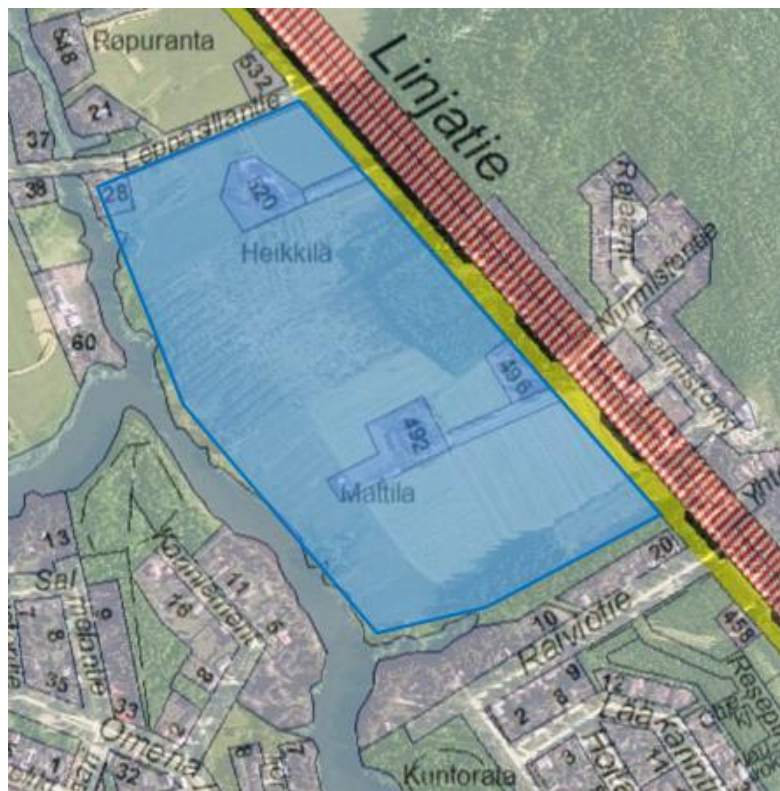
TUUSULA

Elämisen taidetta.

JOENRANNAN ASEMAKAAVA

Aalto Jenni

HANKE NRO 3525
A 16 000 k-m²
KKL LUONNOS 8/2020



Toteuttaa kuntastrategian tavoitteita ja toimenpiteitä vuodelle 2020

Keskitymme kaavatöissä valittaviin kärkihankkeisiin

Edistämme hiilineutraalia Tuusulaa ja Kets-sopimusta

Suunnittelija: oma työ
Kaavan piirtäminen: oma työ

Kellokosken taajamakeskuksen pohjoispuolelle asemakaavoitetaan uutta asuinalueita. Tavoitteena on, että alueelle muodostuu laajaan rantapuistoon tukeutuva pientalovaltainen asuinalue, josta on hyvät kevyen liikenteen yhteydet rantapuistoon ja keskustaan. Suunnittelualueen koko on noin 25 ha. Kellokosken osayleiskaavassa on mitoitettu alueelle noin 135 asuntoa ja 400 asukasta.

TUUSULA

Elämisen taidetta.

JOENRANNAN ASEMAKAAVA

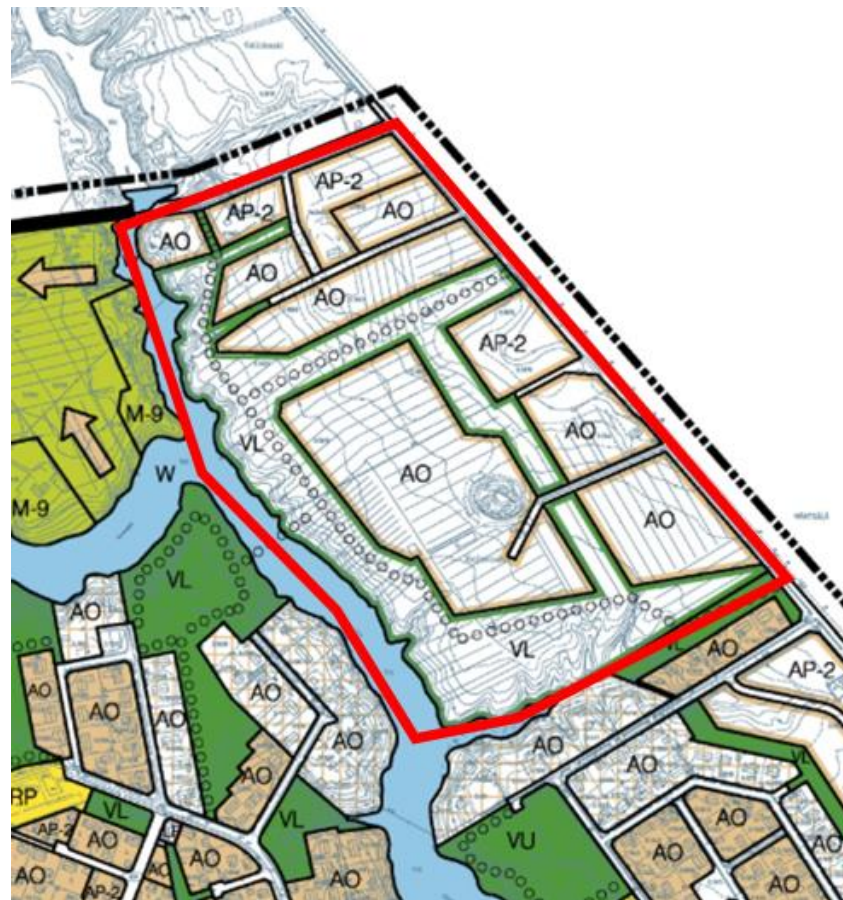
Aalto Jenni

HANKE NRO 3525
A 16 000 k-m²
KKL LUONNOS 8/2020

Joenrannan asemakaavan suunnitteluluonnos



Kellokosken osayleiskaava



TUUSULA

Elämisen taidetta.